

PUCALLPA



100%
ve televisión



69%
escucha radio



41%
navega por internet

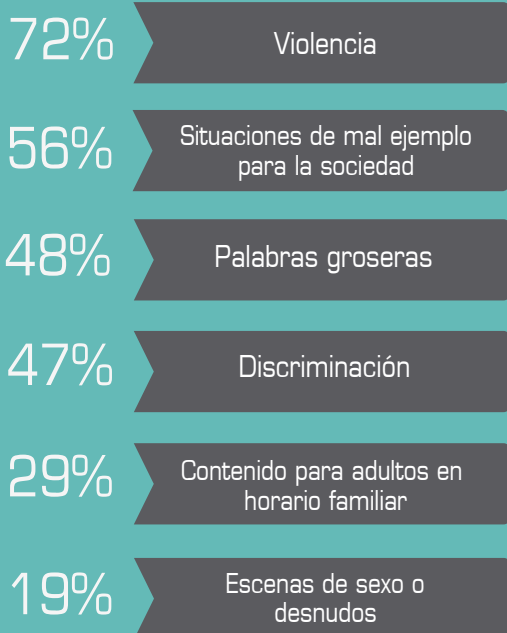
CONSUMO PROMEDIO DIARIO (LUNES - VIERNES)

03:12 horas

02:42 horas

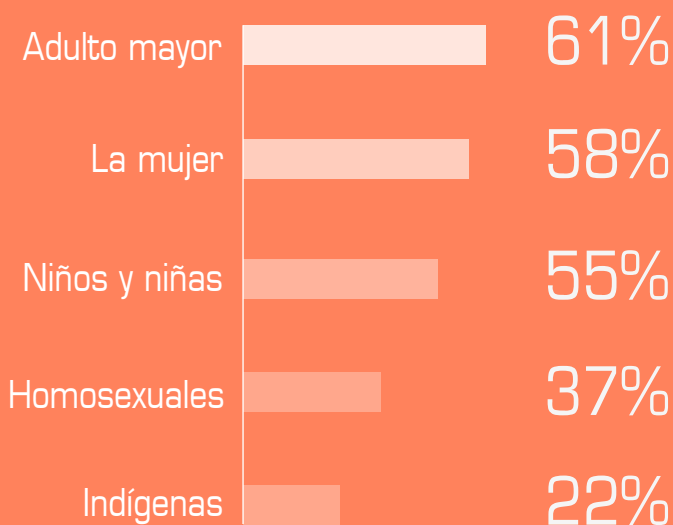
02:18 horas

PRESENCIA DE CONTENIDOS INADECUADOS EN LA TV



¿CÓMO MUESTRA LA TV A...?

IMAGEN NEGATIVA



**NUNCA
DEBERÍAN
EMITIRSE**

Sexo explícito

81%



EN LA TV

Violencia

50%

Palabras en doble sentido

70%



EN LA RADIO

Palabras soeces o insultos

18%

**SOLO DESPUÉS
DE LAS 10 P.M.
CON
ADVERTENCIA**



TV LOCAL



RADIO LOCAL

63% Ve todos los días

27% Escucha todos los días



61%
Insatisfecho



53%
satisfecho

NIVEL DE INFORMACIÓN DEL USUARIO DE RADIO Y TELEVISIÓN SOBRE...



QUIÉN REGULA LA RADIO Y TV



49%
No está regulado



HORARIO FAMILIAR



53%
No conoce



EL DERECHO A QUEJARSE POR CONTENIDOS INADECUADOS EN EL HORARIO FAMILIAR



41%
No conoce

OPINIÓN SOBRE LOS NOTICIARIOS DE LA TV

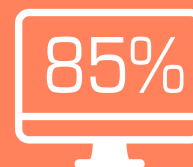


84% Pasan muchas noticias de Lima

82% Se aprovechan del dolor humano

51% Son programas de entretenimiento, policial y no de información

(TDT) TELEVISIÓN DIGITAL TERRESTRE



No ha escuchado hablar sobre Televisión Digital Terrestre