

# HUARAZ



98%  
ve televisión



98%  
escucha radio



62%  
navega por internet

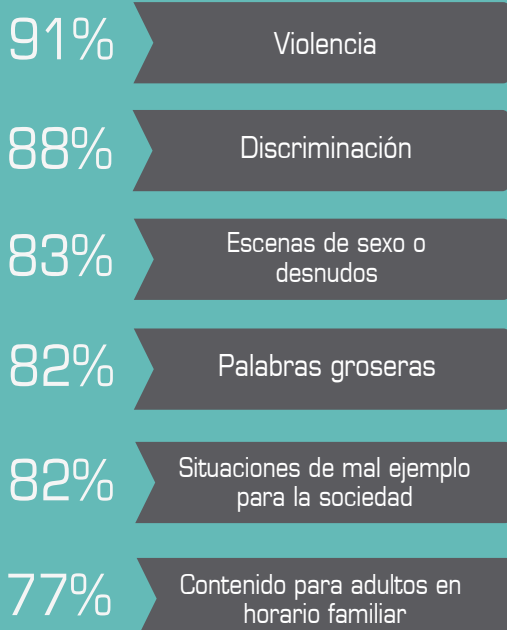
## CONSUMO PROMEDIO DIARIO (LUNES - VIERNES)

03:06 horas

03:00 horas

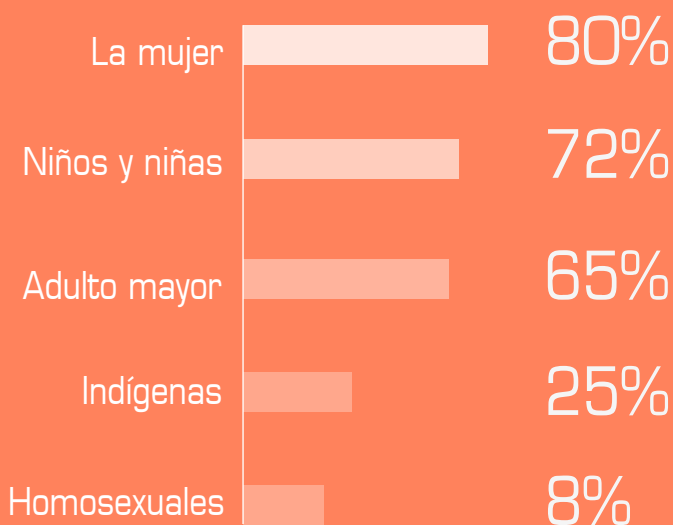
01:36 horas

## PRESENCIA DE CONTENIDOS INADECUADOS EN LA TV



## ¿CÓMO MUESTRA LA TV A...?

### IMAGEN NEGATIVA



**NUNCA  
DEBERÍAN  
EMITIRSE**

Sexo explícito

71%



EN LA TV

Violencia

57%

Palabras en doble sentido

69%



EN LA RADIO

Palabras soeces o insultos

36%

**SOLO DESPUÉS  
DE LAS 10 P.M.  
CON  
ADVERTENCIA**



**TV LOCAL**

69% Ve todos los días



**RADIO LOCAL**

60% Escucha todos los días

**OPINIÓN SOBRE  
LOS NOTICARIOS  
DE LA TV**



74% Se aprovechan del dolor humano

72% Pasan muchas noticias de Lima

68% Son programas de entretenimiento, policial y no de información

55%  Insatisfecho

37%  Satisfecho

**NIVEL DE INFORMACIÓN DEL USUARIO  
DE RADIO Y TELEVISIÓN SOBRE...**



QUIÉN REGULA LA  
RADIO Y TV



60%  
No está regulado



HORARIO FAMILIAR



62%  
Sí conoce

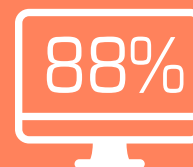


EL DERECHO A QUEJARSE POR  
CONTENIDOS INADECUADOS  
EN EL HORARIO FAMILIAR



45%  
No conoce

**(TDT) TELEVISIÓN DIGITAL  
TERRESTRE**



No ha escuchado hablar sobre Televisión Digital Terrestre