

TARAPOTO



98%
ve televisión



73%
escucha radio



41%
navega por internet

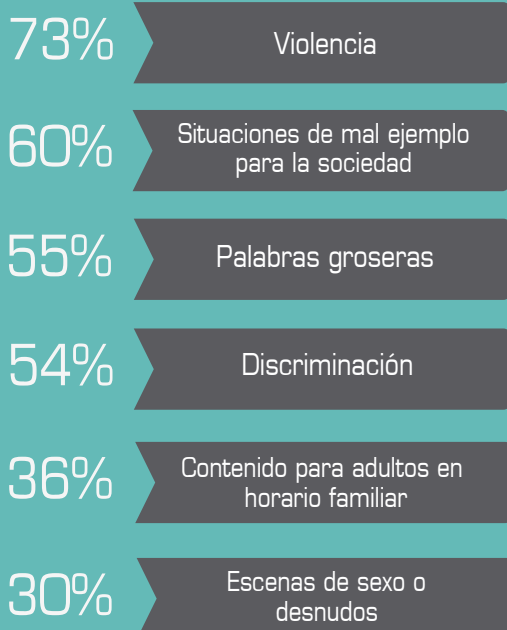
CONSUMO PROMEDIO DIARIO (LUNES - VIERNES)

03:06 horas

03:06 horas

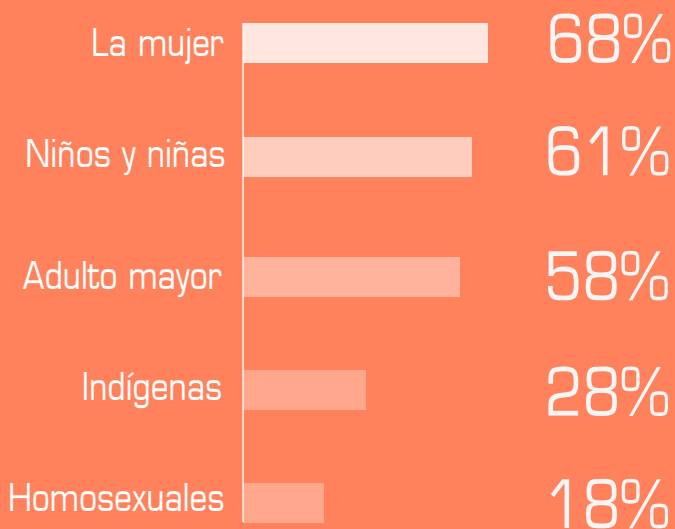
02:42 horas

PRESENCIA DE CONTENIDOS INADECUADOS EN LA TV



¿CÓMO MUESTRA LA TV A...?

IMAGEN NEGATIVA



**NUNCA
DEBERÍAN
EMITIRSE**

Sexo explícito

84%



EN LA TV

Violencia

46%

Palabras en doble sentido

73%



EN LA RADIO

Palabras soeces o insultos

21%

**SOLO DESPUÉS
DE LAS 10 P.M.
CON
ADVERTENCIA**



TV LOCAL



RADIO LOCAL

63% Ve todos los días

42% Escucha todos los días

**OPINIÓN SOBRE
LOS NOTICARIOS
DE LA TV**



92% Pasan muchas noticias de Lima

82% Se aprovechan del dolor humano

51% Son programas de entretenimiento, policial y no de información

48% Insatisfecho

67% Satisfecho

**NIVEL DE INFORMACIÓN DEL USUARIO
DE RADIO Y TELEVISIÓN SOBRE...**



QUIÉN REGULA LA RADIO Y TV



52% No está regulado



HORARIO FAMILIAR



59% No conoce

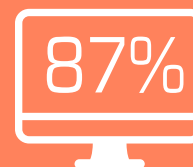


EL DERECHO A QUEJARSE POR CONTENIDOS INADECUADOS EN EL HORARIO FAMILIAR



55% Sí conoce

(TDT) TELEVISIÓN DIGITAL TERRESTRE



No ha escuchado hablar sobre Televisión Digital Terrestre