

JULIACA



94%
ve televisión



92%
escucha radio



38%
navega por internet

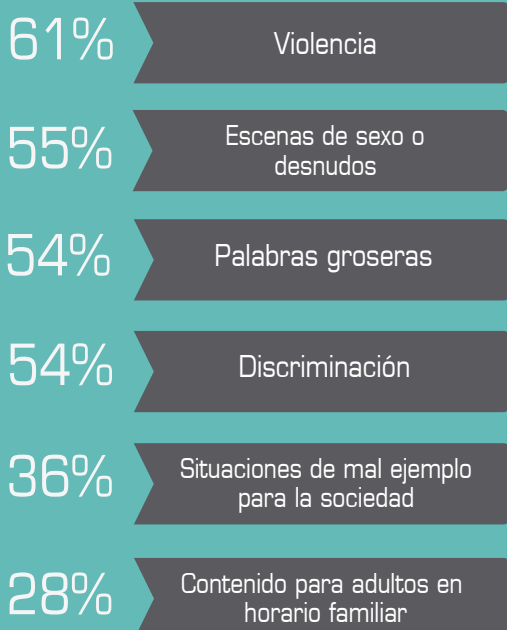
CONSUMO PROMEDIO DIARIO (LUNES - VIERNES)

02:42 horas

03:24 horas

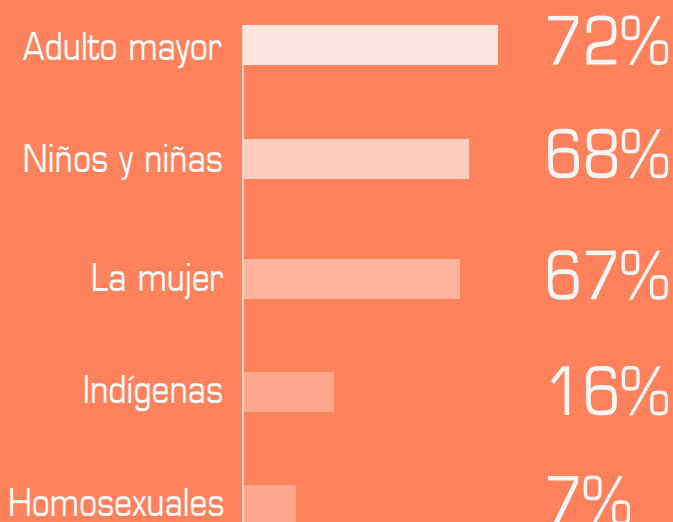
02:36 horas

PRESENCIA DE CONTENIDOS INADECUADOS EN LA TV



¿CÓMO MUESTRA LA TV A...?

IMAGEN NEGATIVA



**NUNCA
DEBERÍAN
EMITIRSE**

Sexo explícito

89%



EN LA TV

Violencia

29%

Palabras en doble sentido

78%



EN LA RADIO

Palabras soeces o insultos

20%

**SOLO DESPUÉS
DE LAS 10 P.M.
CON
ADVERTENCIA**



TV LOCAL

43% Ve todos los días



RADIO LOCAL

49% Escucha todos los días

79% Insatisfecho

30% satisfecho

**NIVEL DE INFORMACIÓN DEL USUARIO
DE RADIO Y TELEVISIÓN SOBRE...**



QUIÉN REGULA LA
RADIO Y TV



67%
No está regulado



HORARIO FAMILIAR



61%
No conoce



EL DERECHO A QUEJARSE POR
CONTENIDOS INADECUADOS
EN EL HORARIO FAMILIAR



71%
No conoce

**OPINIÓN SOBRE
LOS NOTICARIOS
DE LA TV**

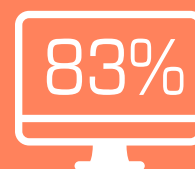


87% Se aprovechan del dolor humano

84% Pasan muchas noticias de Lima

67% Son programas de entretenimiento, policial y no de información

(TDT) TELEVISIÓN DIGITAL TERRESTRE



No ha escuchado hablar sobre Televisión Digital Terrestre