

CAJAMARCA



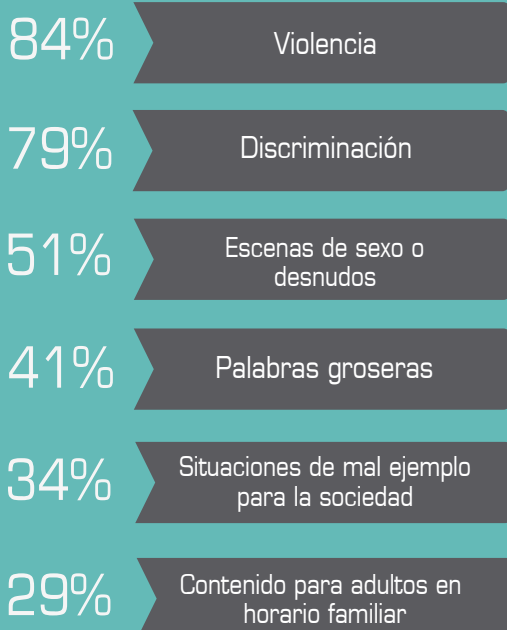
CONSUMO PROMEDIO DIARIO (LUNES - VIERNES)

03:30 horas

03:00 horas

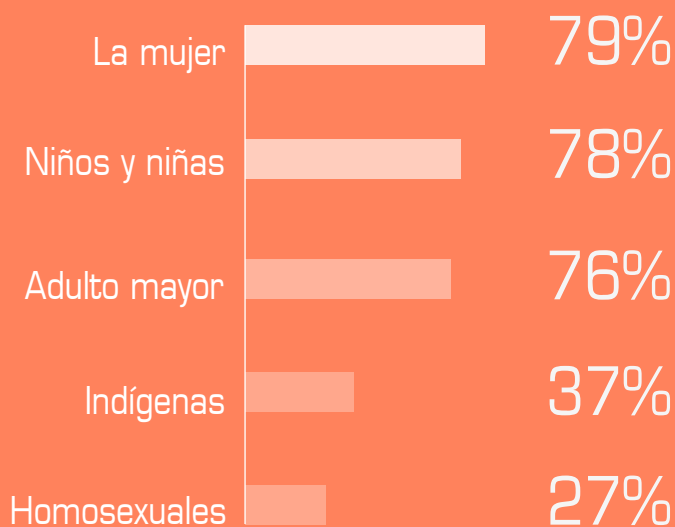
02:36 horas

PRESENCIA DE CONTENIDOS INADECUADOS EN LA TV



¿CÓMO MUESTRA LA TV A...?

IMAGEN NEGATIVA



**NUNCA
DEBERÍAN
EMITIRSE**

Sexo explícito

89%



EN LA TV

Violencia

33%

Palabras en doble sentido

80%



EN LA RADIO

Palabras soeces o insultos

27%

**SOLO DESPUÉS
DE LAS 10 P.M.
CON
ADVERTENCIA**



TV LOCAL



RADIO LOCAL

22% Ve todos los días

17% Escucha todos los días



73%
Insatisfecho

41%
Satisfecho



NIVEL DE INFORMACIÓN DEL USUARIO DE RADIO Y TELEVISIÓN SOBRE...



QUIÉN REGULA LA RADIO Y TV

70%
No está regulado



HORARIO FAMILIAR



49%
No conoce



EL DERECHO A QUEJARSE POR CONTENIDOS INADECUADOS EN EL HORARIO FAMILIAR



52%
No conoce

OPINIÓN SOBRE LOS NOTICARIOS DE LA TV

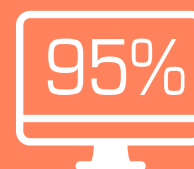


94% Se aprovechan del dolor humano

93% Pasan muchas noticias de Lima

87% Son programas de entretenimiento, policial y no de información

(TDT) TELEVISIÓN DIGITAL TERRESTRE



No ha escuchado hablar sobre Televisión Digital Terrestre