

***FE Y ALEGRÍA DEL PERÚ***



***INDUCCIÓN AL PROGRAMA  
DE EDUCACIÓN A DISTANCIA***

***“Aprendiendo en casa”***

*Producido por el Instituto Radiofónico de Fe y Alegría*

*IRFA - PERÚ*



# ¿Qué es el IRFA?

- Es el **INSTITUTO RADIOFÓNICO DE FE Y ALEGRÍA**, conocido como **IRFA PERÚ**, que en abril del año 2002 lanza, a través de diversas emisoras locales, comunitarias y parroquiales, su programa “**APRENDIENDO EN CASA**”.
- El programa estructurado como tal responde a la modalidad de **Educación Básica Alternativa**, en la forma de atención **a distancia** vía radio y está dirigido a jóvenes mayores de 15 años y adultos en general que no hayan concluido o no hayan iniciado sus estudios de primaria o secundaria en su debida oportunidad.



# *Nuestros objetivos*

*Brindar educación como un derecho humano fundamental, esencial para poder ejercitar todos los demás derechos.*

*Incorporar al sistema educativo a la población joven y adulta que no inicio o no culminó su educación básica.  
Contribuir a disminuir el analfabetismo*

*Integrar a la población beneficiaria en mejores condiciones a los procesos productivos y de construcción familiar, social y ciudadana.*



**APRENDIENDO  
EN CASA**

# Nuestros beneficiarios

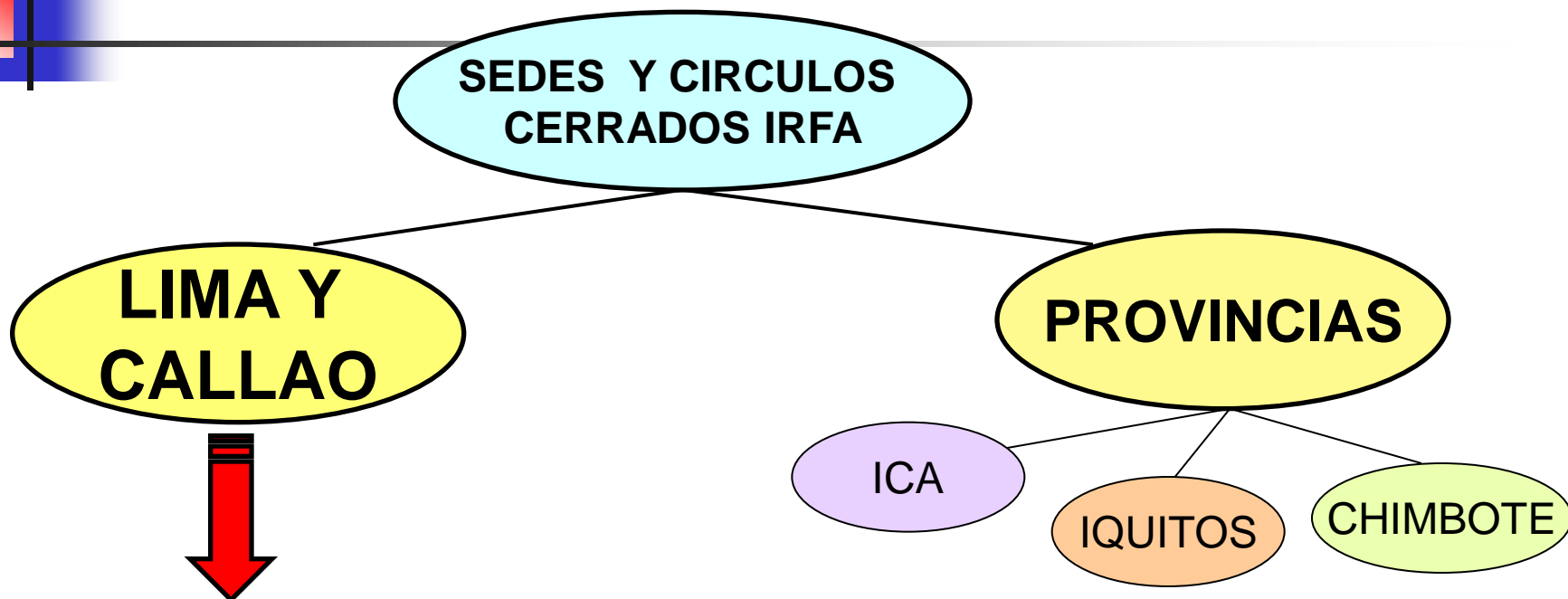
- Madres y padres de familia (adultos y adolescentes).
- Trabajadoras del hogar.
- Jóvenes en riesgo (abandono, trabajo infantil).
- Asociación de grupos juveniles (ex-pandilleros, ex-reclusos).
- Hombres y mujeres de comunidades organizadas.
- Jóvenes participantes del servicio militar no obligatorio.
- Jóvenes y adultos que están privados de su libertad (penales).
- Jóvenes de comunidades terapéuticas (drogas)
- Jóvenes y adultos discapacitados (D.M., D.V.)
- Chóferes, conductores de moto taxis entre otros.

## **EN GENERAL:**

- *Toda persona que abandonó o no inició sus estudios por diversos motivos (fracaso escolar, lento aprendizaje, género, migración, escasos recursos económicos, falta de I.E. en su comunidad)*
- *Para personas que necesitan compatibilizar el trabajo y otras actividades con los estudios.*



# ¿Donde estamos?



<b>LIMA NORTE</b>	San Martín, Comas, Puente Piedra, Ventanilla, Ancón.
<b>LIMA SUR</b>	Villa El Salvador, San Juan de Miraflores, Stgo. de Surco, Chorrillos, Villa María.
<b>LIMA ESTE</b>	Huaycan, San Juan de Lurigancho, Jicamarca, El Agustino,
<b>LIMA CENTRO</b>	Barrios Altos, Rímac

# *Elementos de la Metodología*

**CLASE  
RADIOFÓNICA**

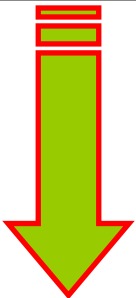
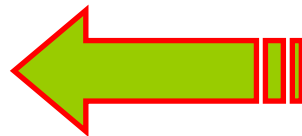
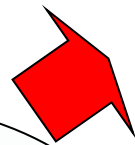
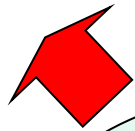
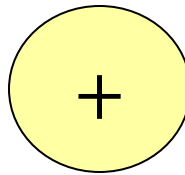
**DESARROLLO  
DE FICHAS DE  
TRABAJO**

METODOLOGÍA

**REUNIONES DE  
ASESORIA**

*En este proceso de aprendizaje  
nuestra metodología busca  
desarrollar en los estudiantes*

**EL AUTOAPRENDIZAJE**





# ¿Cómo se estudia en casa?

## **La escucha de la Clase Radiofónica:**

Dura 30 minutos. Son 5 clases de lunes a viernes

## **El desarrollo de las Fichas de Trabajo:**

Las fichas permiten seguir las clases radiales, desarrollar actividades y prepararse para los exámenes.



## **Las reuniones de asesoría (RAS)**

Momento para interactuar, intercambiar opiniones, compartir experiencias.  
Finalidad: reforzar, aclarar y ampliar los contenidos de Matemática y Comunicación.

## 3 Formas de Escuchar las Clases Radiales

1. *Emisión Radial: Nuestro estudiante debe sintonizar la radio que transmitirá las clases de su grado, según se le indica al momento de la matrícula.*



2. *Adquisición de MP3 o DVD con la grabación de las clases radiales: De ser necesario se le proporciona esta herramienta para que escuche las clases las veces que lo necesite.*



3. *Escuchando las clases vía web:*  
[www.irfaperu.org](http://www.irfaperu.org) / aula virtual





## *El IRFA y el voluntariado*

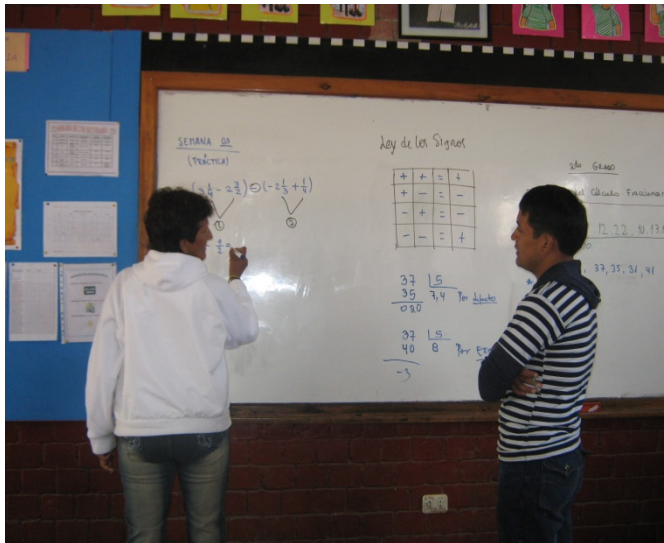


*Los estudiantes del programa Aprendiendo en Casa son apoyados en las reuniones de asesoría por personal voluntario que convoca nuestra institución a través de convenios con Universidades e Institutos pedagógicos que nos brindan a sus estudiantes de pedagogía.*

*También acuden a nuestro llamado profesionales de diversas especialidades que nos dan su tiempo para ayudar a los estudiantes de nuestro programa.*

*En otros casos son los ex alumnos del IRFA, sus hijos, familiares y amigos, quienes asumen esta tarea desinteresadamente.*

# *El Autoaprendizaje , pilar de nuestra metodología*



A través del autoaprendizaje se busca que el(la) estudiante ...

- sea protagonista de sus aprendizajes,
- sea activo(a),
- que aprenda haciendo,
- que realice autogestión de sus conocimientos apoyado, orientado y dirigido por las clases radiales y sus fichas de trabajo,
- en las RAS se desenvuelva con seguridad acompañado y apoyado por el facilitador.

***“El(la) estudiante es el(la) principal responsable de su aprendizaje”.***

# ¿Qué nos ofrece el programa?

Hace un grado de estudios en 5 meses (20 semanas)

Dos grados de estudios en un año

Servicio gratuito

Certificación con Valor Oficial

Cuenta con material autoinstructivo

Participa en los talleres programados



**Áreas de aprendizaje:** Comunicación, Matemática, Ciencias Sociales, Ciencia, Ambiente y Salud, Educación para el trabajo y Talleres productivos



**Nuestros(as) alumnos(as) saben que es requisito llevar sus materiales desarrollados a las reuniones de asesoría.**





# Talleres





# *El valor oficial*



*Nuestros estudiantes reciben sus reportes de notas y obtienen su certificación oficial a través del CEBA Fe y Alegría N° 7 UGEL-04 Comas.*



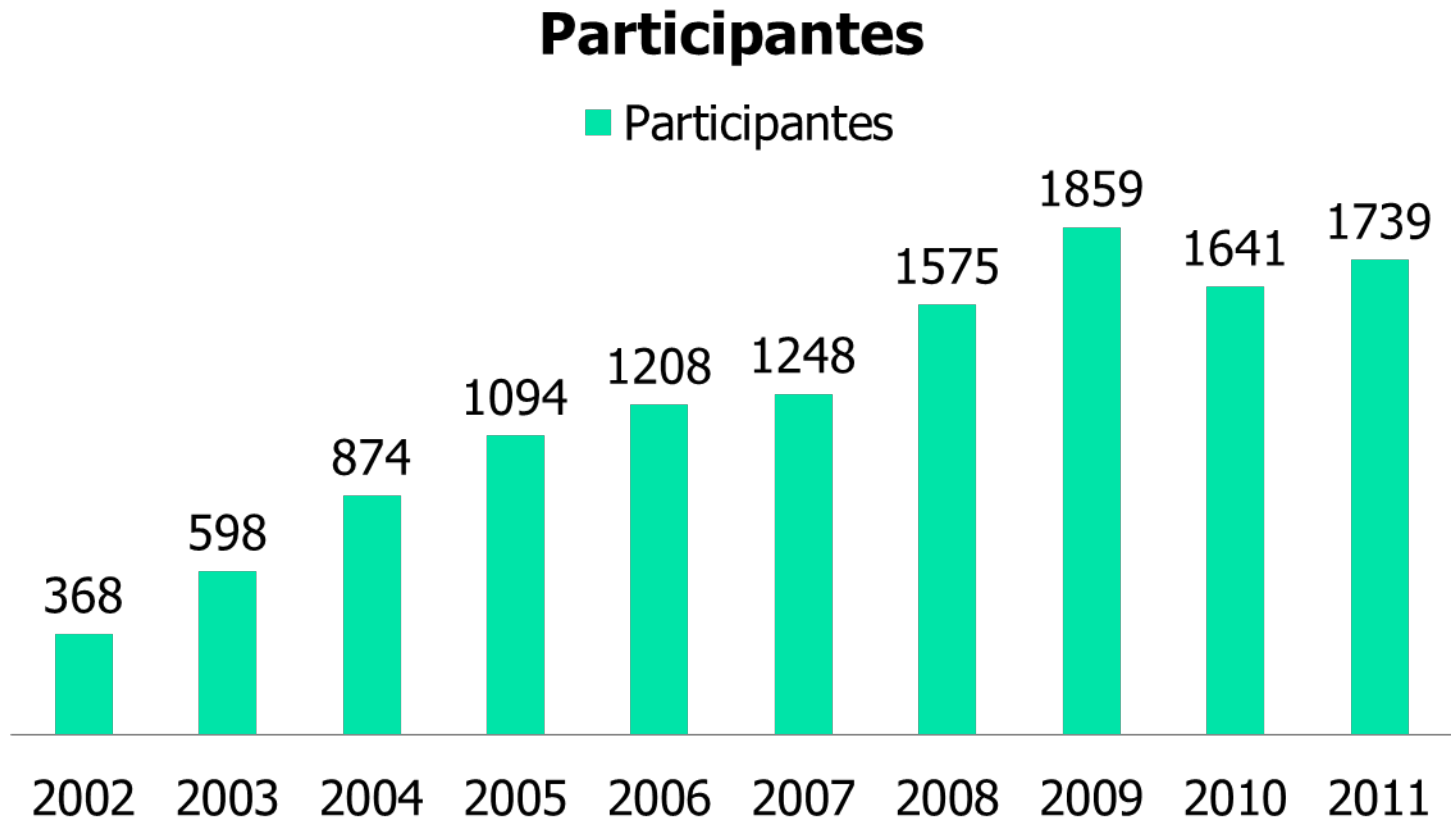
# *Impacto del IRFA en la Ed. De Adultos*

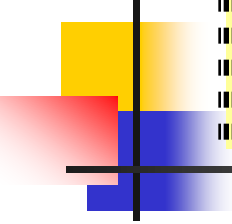
*Aprendiendo en Casa desde sus inicios se ha presentado como una muy buena alternativa de estudios para los jóvenes y adultos que no han podido concluir sus estudios en la educación regular.*

*A la fecha tenemos más de 20 000 beneficiarios convencidos de que se puede aprender escuchando clases radiales como es el caso de nuestro programa educativo. Ya han egresado estudiantes en 19 promociones del nivel Primaria y 12 promociones del nivel Secundaria.*

*Aprendiendo en Casa al ser una propuesta novedosa y con certificación oficial ha sido solicitada en varios departamentos del Perú. Es así que desde el 2009 ampliamos nuestra cobertura en Ica y posteriormente a Iquitos y Chimbote.*

# Incremento de Participantes IRFA





## *Apoyo de las Emisoras radiales*

*Aprendiendo en Casa ha considerado como aliados estratégicos a las diferentes emisoras con las que ha venido trabajando desde el 2002.*

*Al inicio, encontramos compromiso y apoyo de emisoras locales (piratas) que emitían las clases radiales del IRFA.*

*Conforme fuimos ampliando nuestra cobertura necesitábamos emisoras con mayor radio de acción, así desde el 2005 contamos con el apoyo de Radio Milenia y Radio Santa Rosa.*

*A partir del 2008 contamos con el apoyo y compromiso de Radio Bacán, radio que no sólo nos apoya con la difusión en su emisora sino con notas y publicidad en distintos medios impresos.*



## *Apoyo de las Emisoras*

*Aprendiendo en Casa desde el 2008 no sólo considera a las emisoras para la emisión de las clases radiales sino ve conveniente el tener un contacto directo con la población a través de programas en vivo durante la campaña de difusión.*

*Estos programas tienen mucha acogida puesto que tratamos temas de interés social ; a la vez que difundimos toda la información relacionada con nuestro programa educativo y la labor que viene realizando Fe y Alegría a favor de la población menos favorecida, excluída del sistema educativo.*

*Actualmente venimos trabajando con: Radio Santa Rosa y Radio Bacán Sat.*





# *Requisitos para la matrícula*

1. *Fotocopia de DNI + Partida de Nacimiento.*
2. *Certificados de estudios (original), sin cursos desaprobados.*
3. ***Resolución de traslado de la I.E. de procedencia.***
4. *Entregar 2 fotos tamaño carnet + 1 mica.*
5. *Presentarse al Examen de Entrada.*
6. *Adquirir el material autoinstructivo.*



---

***MUCHAS GRACIAS***

***Fe y Alegría del Perú***  
***“Aprendiendo en Casa”***

**[www.irfaperu.org](http://www.irfaperu.org)**  
***E-mail: [irfaperu@gmail.com](mailto:irfaperu@gmail.com)***