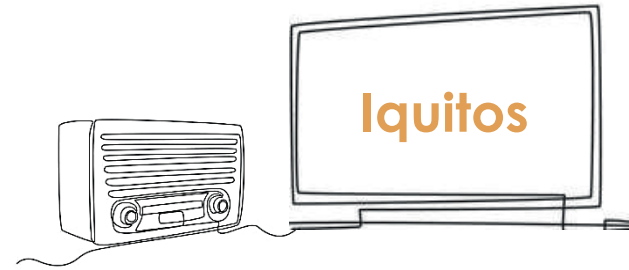
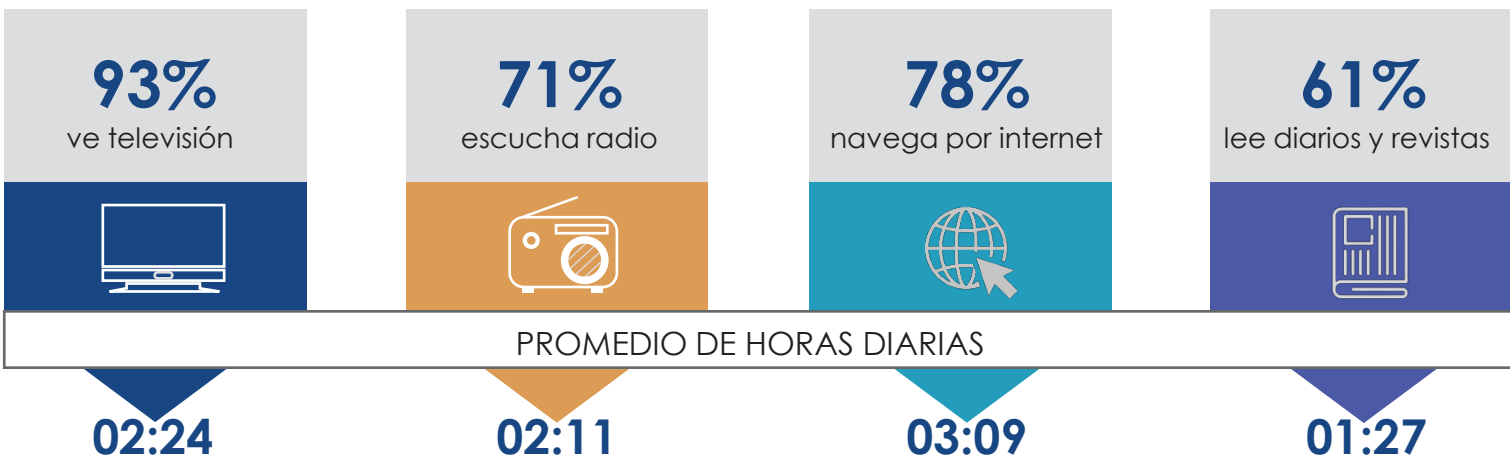


CONSUMO TELEVISIVO Y RADIAL 2022

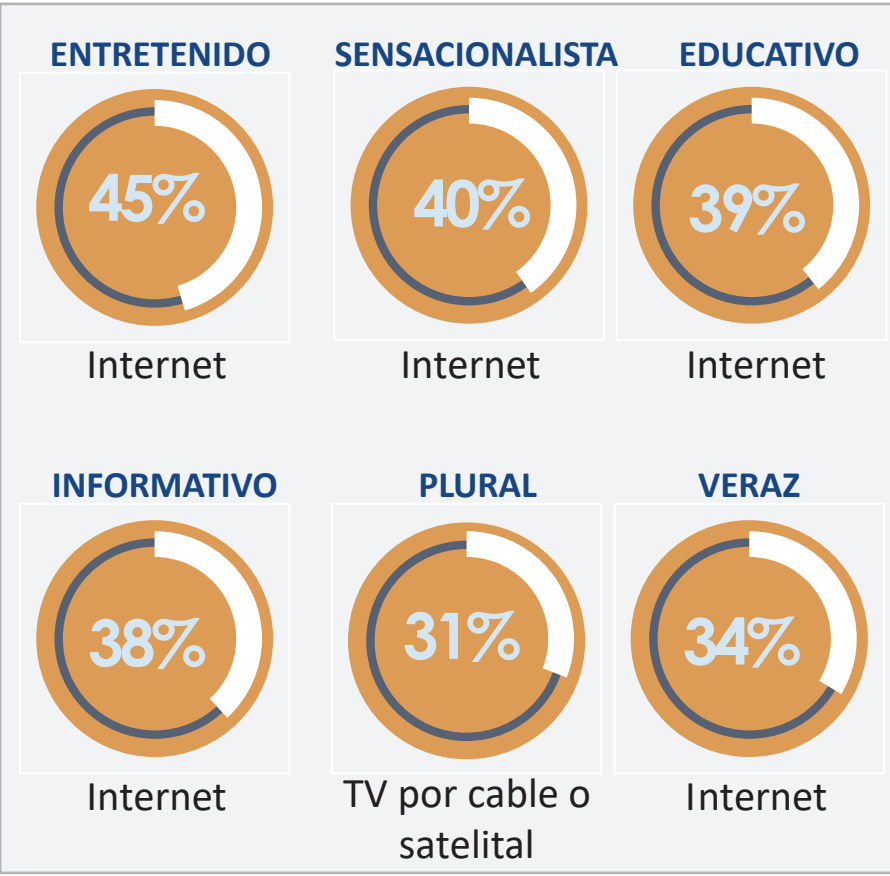


Consumo de medios de comunicación (Lunes – Viernes)

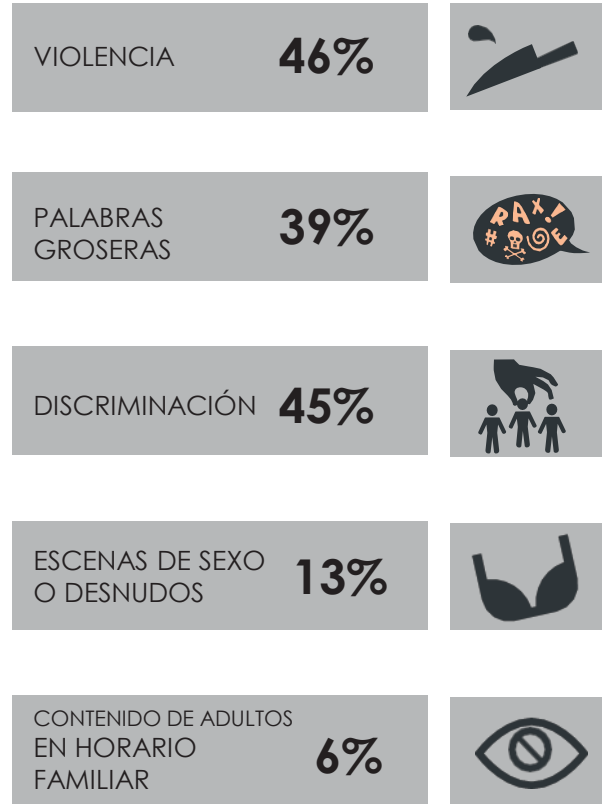


Evaluación de Medios

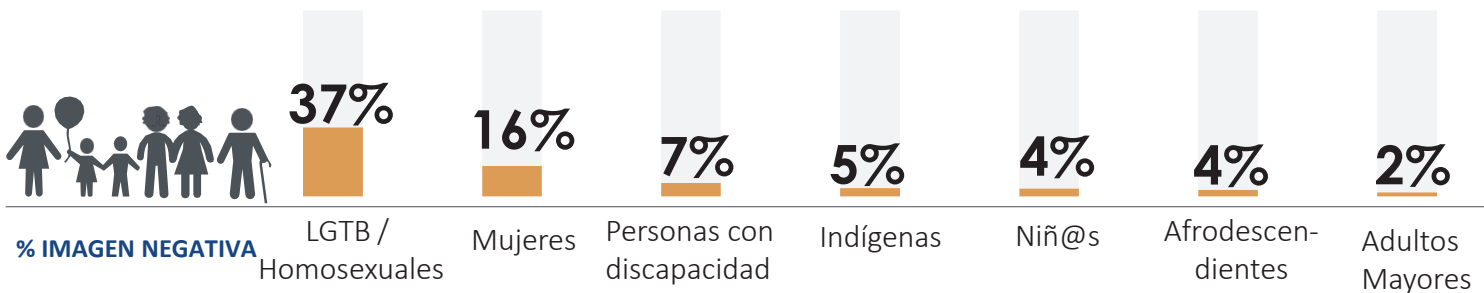
¿CUÁL ES EL MEDIO MÁS...?



PRESENCIA DE CONTENIDOS INADECUADOS EN LA TV



¿Cómo muestra la TV a...?



OPINIÓN SOBRE LOS NOTICARIOS DE LA TV

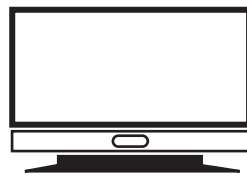
63% "Pasan muchas noticias de Lima"

60% "Son manejados por autoridades políticas"

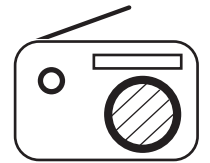
47% "Son manejados por intereses empresariales"

54% "Se aprovechan del dolor humano"

TV Y RADIO LOCALES



14% ve todos los días



28% escucha todos los días



69% Satisfecho



79% Satisfecho

NIVEL DE INFORMACIÓN DEL USUARIO DE RADIO Y TV SOBRE SUS DERECHOS



58%

Piensa que la radio y TV no se regulan



49%

Sí conoce el Horario Familiar (06:00 - 22:00 hrs)



41%

Sí sabe que puede quejarse por contenidos inadecuados

TDT

TELEVISIÓN DIGITAL TERRESTRE



95%

No conoce o ha escuchado hablar sobre la TDT

35%

Asocia la TDT con muy avanzada tecnología de punta

Muestra: 440 en Iquitos. Periodo de campo: noviembre – diciembre del 2022.

Margen de error de +/- 4.67%, asumiendo la máxima dispersión (p=q=0.5) y una confiabilidad de 95%.

Realizado por The Lima Consulting Group a pedido de CONCORTV. Más

en: www.concortv.gob.pe