

CONSUMO TELEVISIVO Y RADIAL EN NIÑOS, NIÑAS Y ADOLESCENTES 2018

www.concortv.gob.pe

Consumo de medios



100%
ve televisión

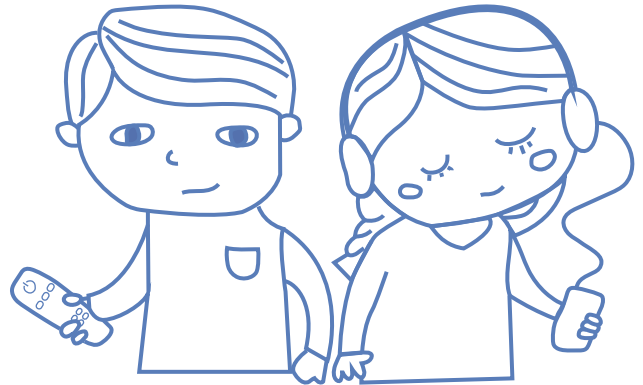


98%
navega por Internet



78%
escucha radio

Resultados Tumbes



¿Cómo muestra la TV a...?



Aparecen como víctimas ▶

70%



Mujeres

68%



Niños y adolescentes

66%



Indígenas

65%



Afrodescendientes

41%



Adultos mayores

Opinión de los noticieros de la TV

63%



informan con la verdad

56%



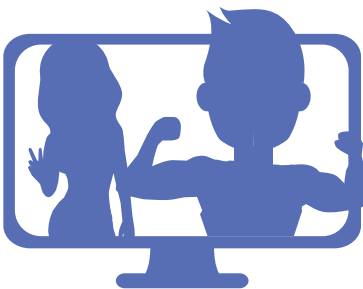
difunden mucha violencia

52%



informan más de Lima que de provincias

Personajes favoritos de la TV



80%

QUIERE SER como el personaje que admira de la TV.

Los + admirados son:

Personajes de:
futbolistas internacionales,
series, dibujos animados,
y telenovelas



PERÚ

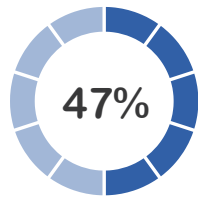
Ministerio de Transportes y Comunicaciones

CONCORTV
Consejo Consultivo de Radio y Televisión

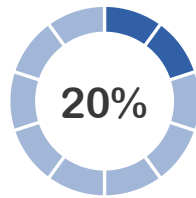
EL PERÚ PRIMERO

Control Parental

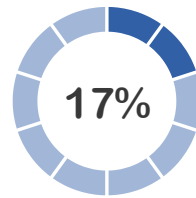
¿Con quién sueles comentar lo que ves en la TV?



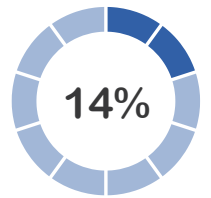
Padres



Amigos



Hermanos




Nadie

Reglas para ver TV

Ver luego de terminar las tareas  82%

Ver hasta cierta hora  74%

Ver solo ciertos programas  62%

Ver cierta cantidad de horas  57%

Ver ciertos canales  56%

Programas de TV que ven sólo o en familia

Solos | En familia



Influencia de la publicidad en la TV

45%

Compró o deseó comprar un producto promocionado en un anuncio publicitario



Medios en la escuela



Presencia de televisor en el salón de clase

No 72%

Enseñanza en el colegio sobre analizar y comentar lo que ven en la televisión

“No me han enseñado” 43%