

CONSUMO TELEVISIVO Y RADIAL EN NIÑOS, NIÑAS Y ADOLESCENTES 2018

www.concortv.gob.pe

Consumo de medios



100%
ve televisión

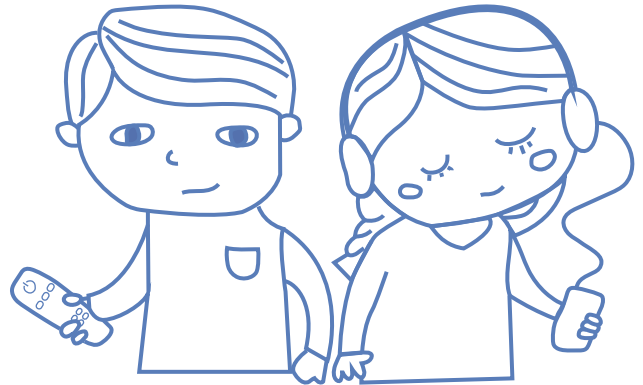


97%
navega por Internet



85%
escucha radio

Resultados Chimbote



¿Cómo muestra la TV a...?



Aparecen como víctimas ▶

60%

Indígenas

58%

Mujeres

53%

Niñ@s y adolescentes

50%

Afrodescendientes

39%

Adultos mayores

Opinión de los noticieros de la TV

72%



informan más de Lima que de provincias

71%



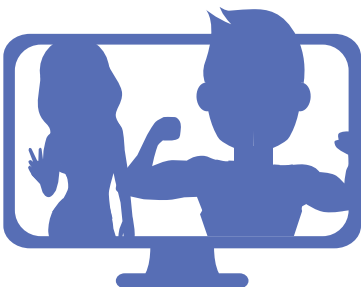
difunden mucha violencia

67%



informan con la verdad

Personajes favoritos de la TV



81%

QUIERE SER como el personaje que admira de la TV.

Los + admirados son:

Personajes de: series, futbolistas nacionales, dibujos animados, y futbolistas internacionales



PERÚ

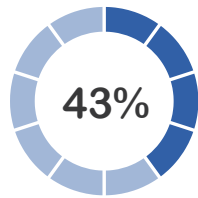
Ministerio de Transportes y Comunicaciones

CONCORTV
Consejo Consultivo de Radio y Televisión

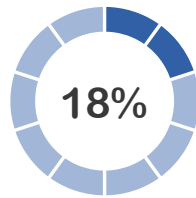
EL PERÚ PRIMERO

Control Parental

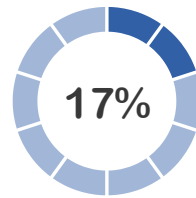
¿Con quién sueles comentar lo que ves en la TV?



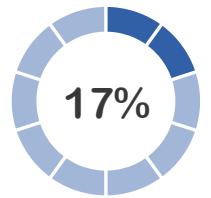
Padres



Amigos



Hermanos



Nadie

Reglas para ver TV

Ver luego de terminar las tareas  87%

Ver hasta cierta hora  72%

Ver solo ciertos canales  62%

Ver solo ciertos programas  60%

Ver cierta cantidad de horas  60%

Programas de TV que ven sólo o en familia

Solos | En familia



Influencia de la publicidad en la TV

54%

Compró o deseó comprar un producto promocionado en un anuncio publicitario



Medios en la escuela



Presencia de televisor en el salón de clase

No 63%

Enseñanza en el colegio sobre analizar y comentar lo que ven en la televisión

“No me han enseñado” 23%