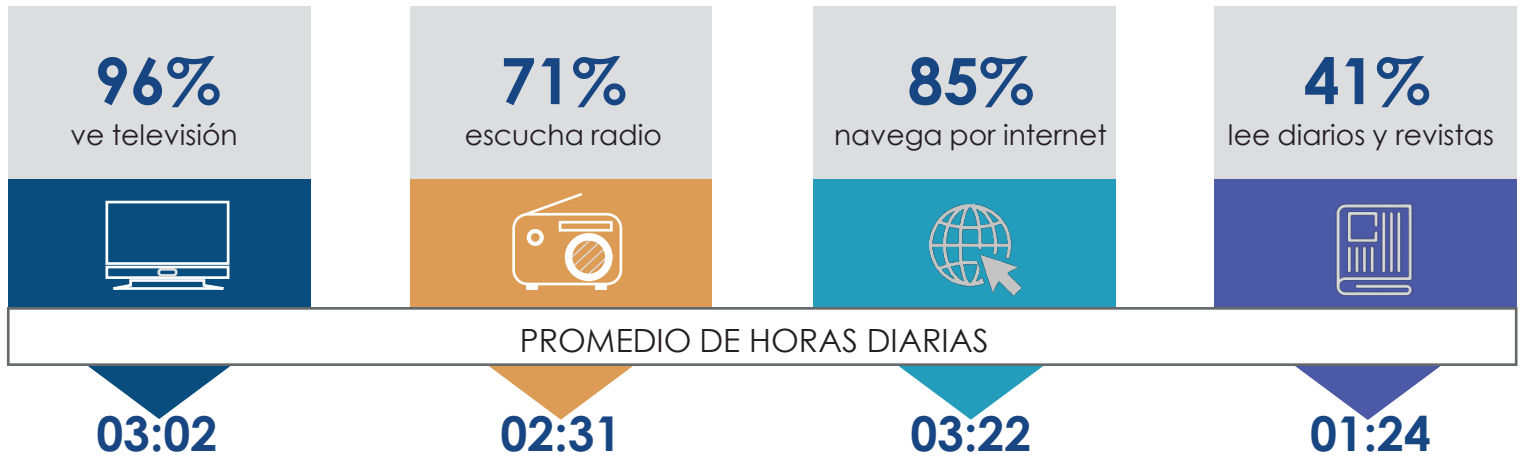


CONSUMO TELEVISIVO Y RADIAL 2022

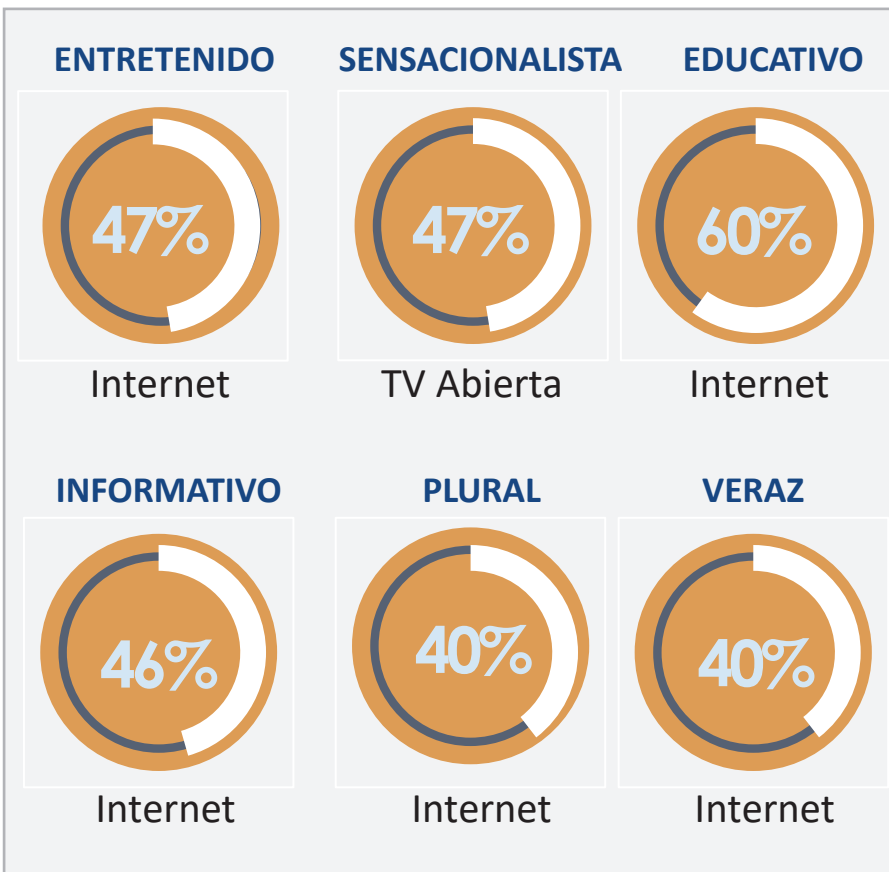


Consumo de medios de comunicación (Lunes – Viernes)

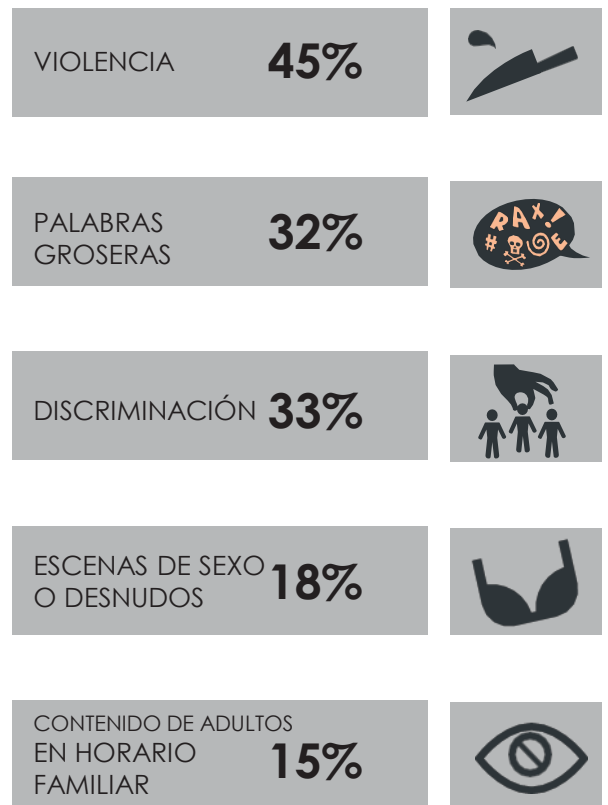


Evaluación de Medios

¿CUÁL ES EL MEDIO MÁS...?



PRESENCIA DE CONTENIDOS INADECUADOS EN LA TV



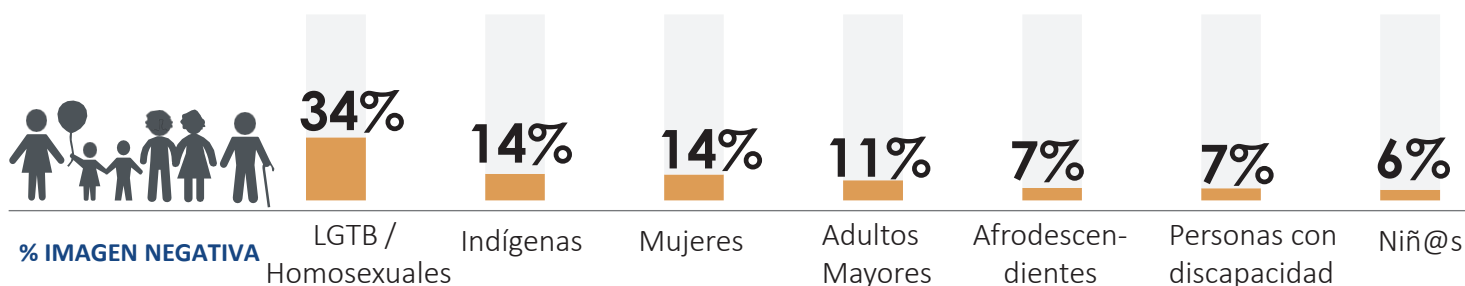
PERÚ

Ministerio de Transportes y Comunicaciones



BICENTENARIO DEL PERÚ 2021 - 2024

¿Cómo muestra la TV a...?



OPINIÓN SOBRE LOS NOTICARIOS DE LA TV

80% "Pasan muchas noticias de Lima"

71% "Son manejados por autoridades políticas"

75% "Son manejados por intereses empresariales"

70% "Se aprovechan del dolor humano"

TV Y RADIO LOCALES



52% ve todos los días



27% escucha todos los días



51% Satisfecho



86% Satisfecho

NIVEL DE INFORMACIÓN DEL USUARIO DE RADIO Y TV SOBRE SUS DERECHOS



63%

Piensa que la radio y TV no se regulan



52%

Sí conoce el Horario Familiar (06:00 - 22:00 hrs)



46%

Sí sabe que puede quejarse por contenidos inadecuados

TDT

TELEVISIÓN DIGITAL TERRESTRE



85%

No conoce o ha escuchado hablar sobre la TDT

39%

Asocia la TDT con ver televisión de señal abierta con mejor calidad de audio y video

Muestra: 10 069 encuestas a nivel nacional. Periodo de campo: octubre - diciembre del 2022.

Margen de error de +/- 0.98%, asumiendo la máxima dispersión (p=q=0.5) y una confiabilidad de 95%.

Realizado por The Lima Consulting Group a pedido de CONCORTV. Más información en: www.concortv.gob.pe