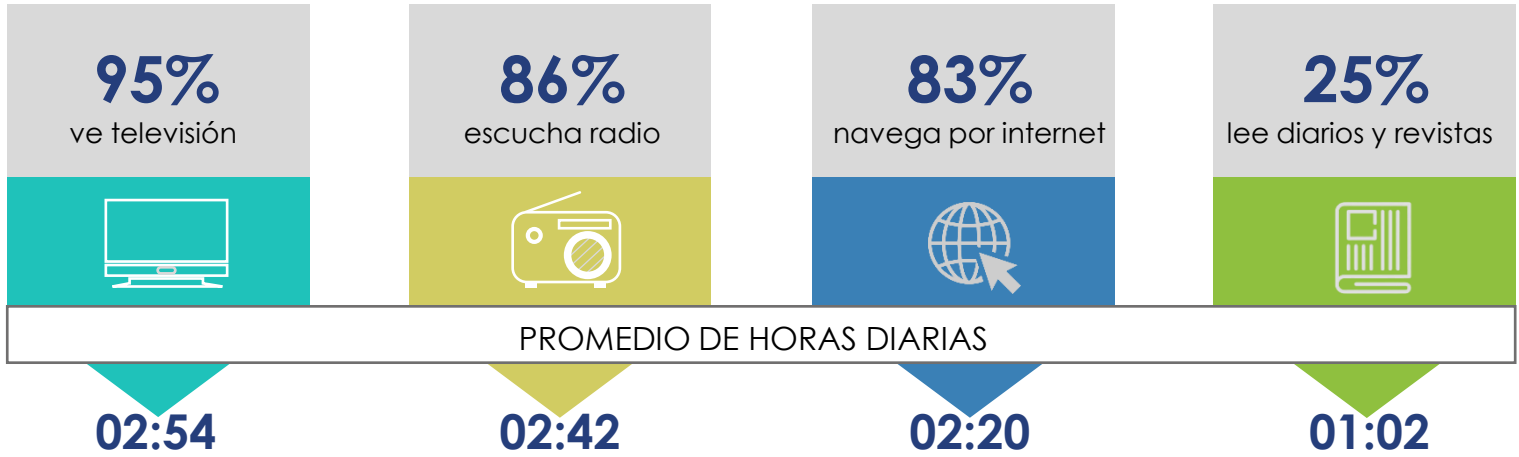


# CONSUMO TELEVISIVO Y RADIAL 2022

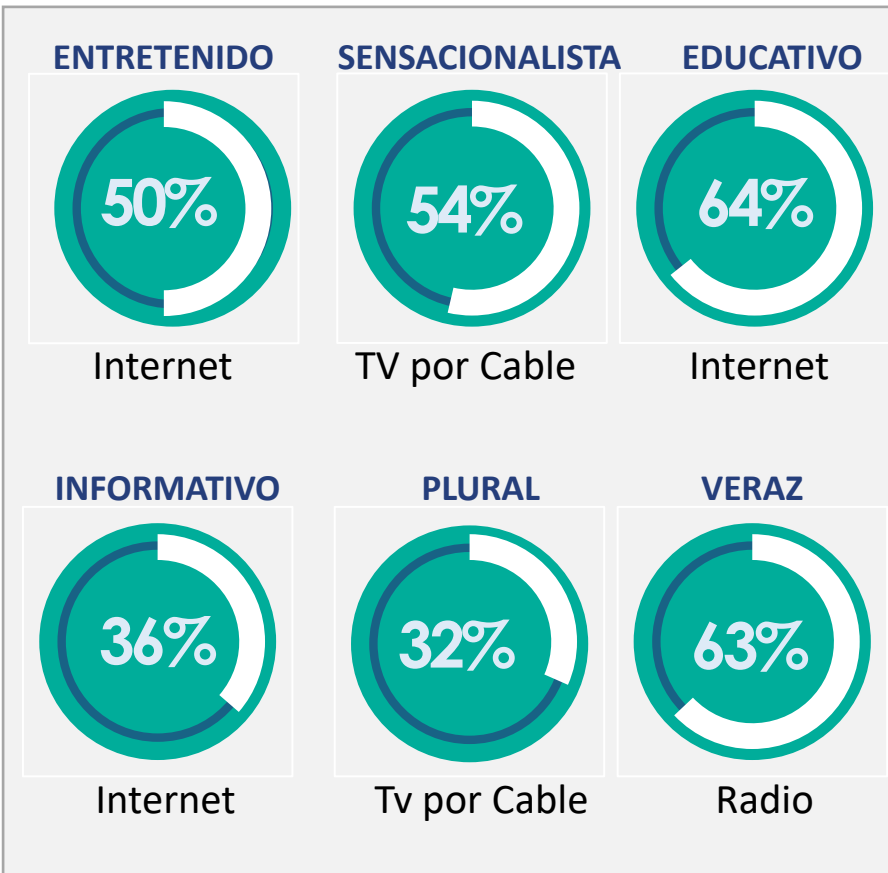


## Consumo de medios de comunicación (Lunes – Viernes)

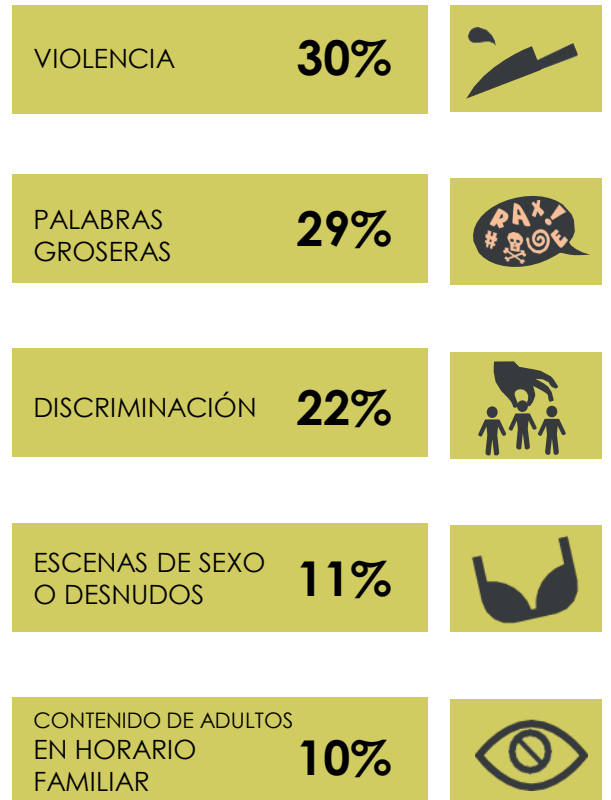


## Evaluación de Medios

### ¿CUÁL ES EL MEDIO MÁS...?



### PRESENCIA DE CONTENIDOS INADECUADOS EN LA TV

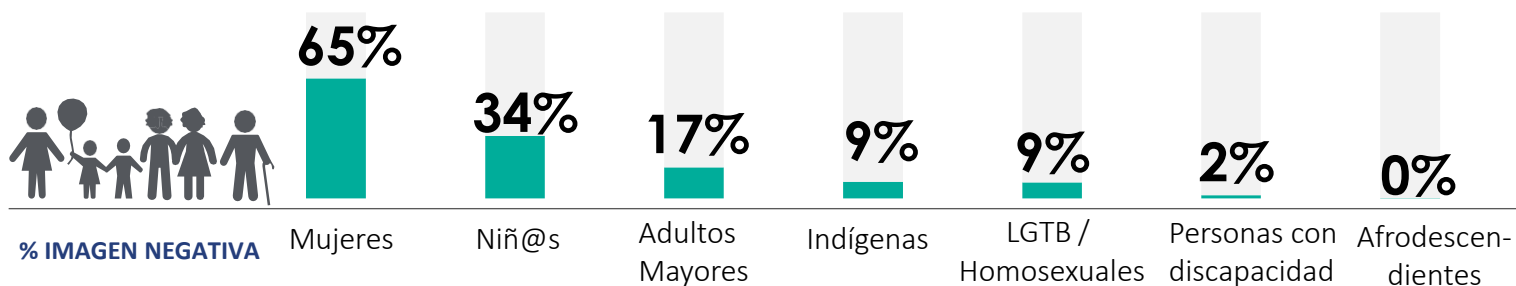


PERÚ

Ministerio de Transportes y Comunicaciones



## ¿Cómo muestra la TV a...?



### OPINIÓN SOBRE LOS NOTICARIOS DE LA TV

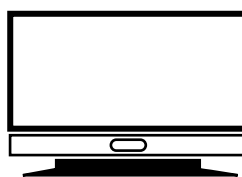
**82%** "Pasan muchas noticias de Lima"

**71%** "Son manejados por autoridades políticas"

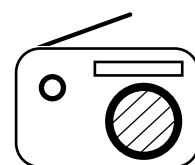
**77%** "Son manejados por intereses empresariales"

**86%** "Se aprovechan del dolor humano"

### TV Y RADIO LOCALES



**1%** ve todos los días



**21%** escucha todos los días



**59%** Satisfecho



**69%** Satisfecho

### NIVEL DE INFORMACIÓN DEL USUARIO DE RADIO Y TV SOBRE SUS DERECHOS



**61%**

Piensa que la radio y TV no se regulan



**56%**

Sí conoce el Horario Familiar (06:00 - 22:00 hrs)



**70%**

Sí sabe que puede quejarse por contenidos inadecuados

### TDT

TELEVISIÓN DIGITAL TERRESTRE



**92%**

No conoce o ha escuchado hablar sobre la TDT

**40%**

Asocia la TDT con ver televisión de señal abierta con mejor calidad de audio y video

Muestra: 440 en Huánuco. Periodo de campo: noviembre – diciembre del 2022.

Margen de error de +/- 4.67%, asumiendo la máxima dispersión (p=q=0.5) y una confiabilidad de 95%.

Realizado por The Lima Consulting Group a pedido de CONCORTV. Más información en: [www.concortv.gob.pe](http://www.concortv.gob.pe)