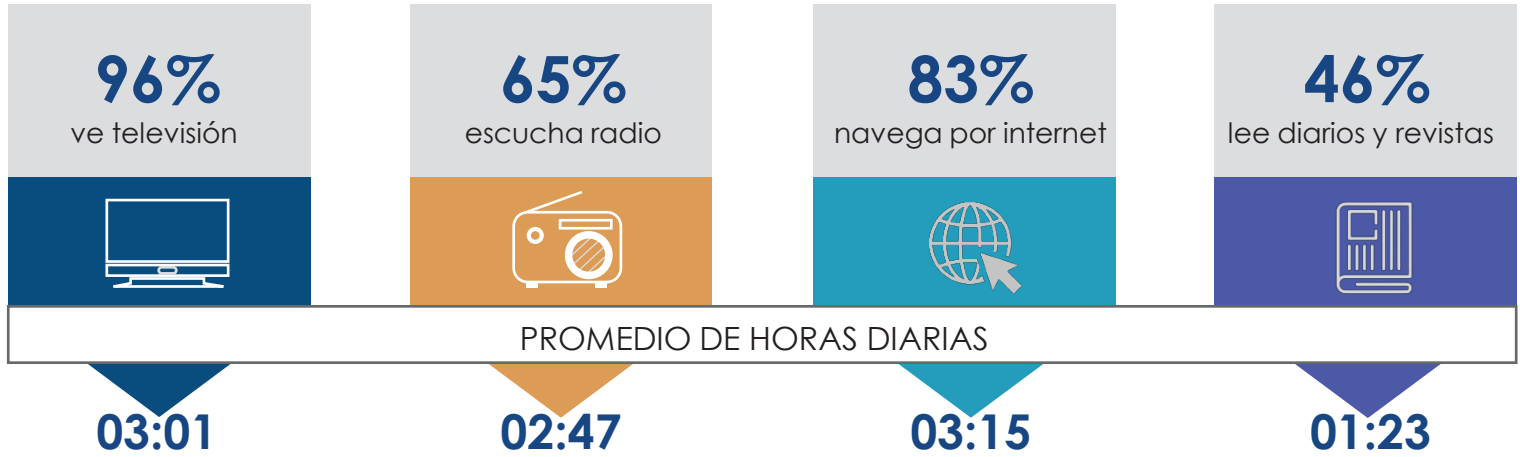


CONSUMO TELEVISIVO Y RADIAL 2022

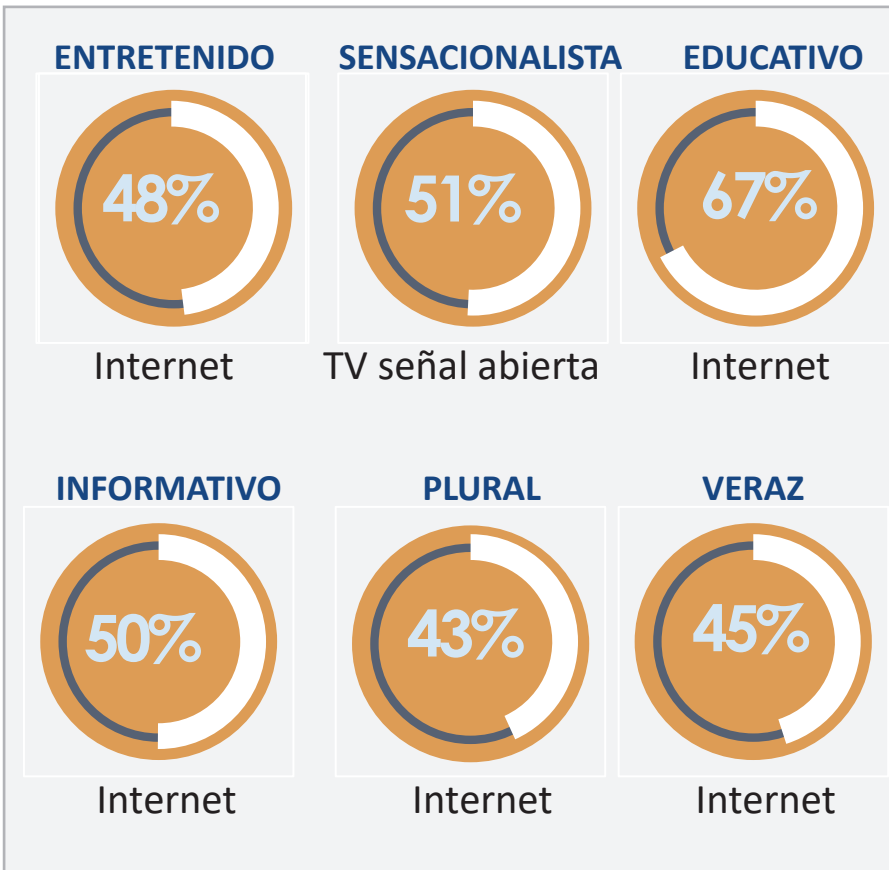


Consumo de medios de comunicación (Lunes – Viernes)

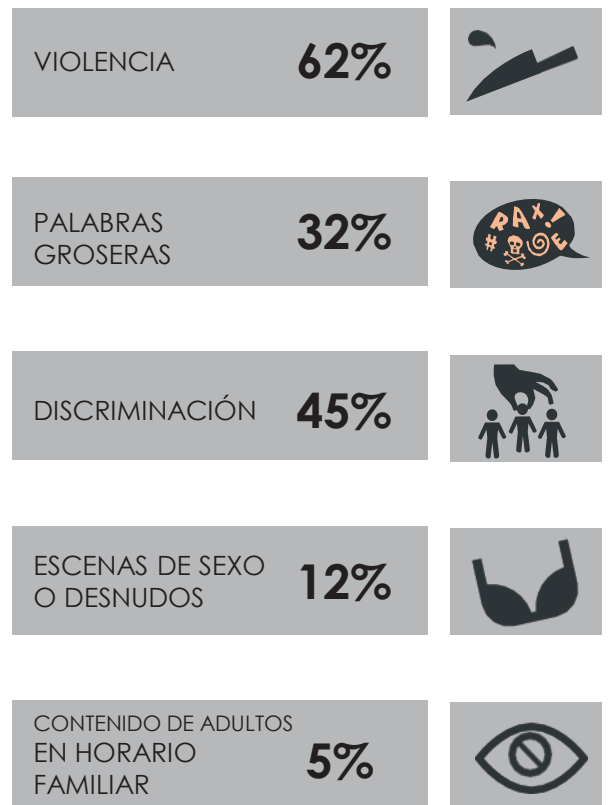


Evaluación de Medios

¿CUÁL ES EL MEDIO MÁS...?



PRESENCIA DE CONTENIDOS INADECUADOS EN LA TV



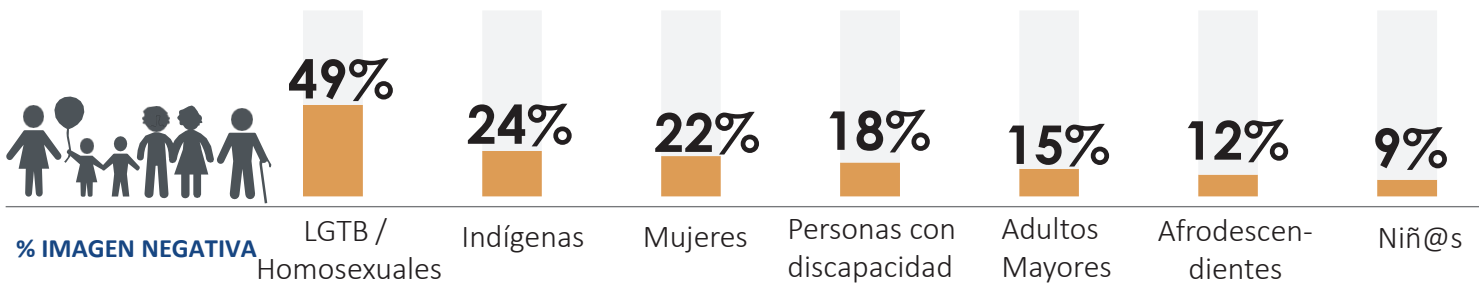
PERÚ

Ministerio de Transportes y Comunicaciones



BICENTENARIO DEL PERÚ 2021 - 2024

¿Cómo muestra la TV a...?



OPINIÓN SOBRE LOS NOTICARIOS DE LA TV

93% "Pasan muchas noticias de Lima"

72% "Son manejados por autoridades políticas"

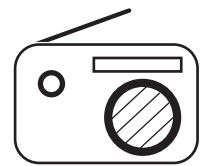
79% "Son manejados por intereses empresariales"

79% "Se aprovechan del dolor humano"

TV Y RADIO LOCALES



7% ve todos los días



10% escucha todos los días



74% Satisfecho



82% Satisfecho

NIVEL DE INFORMACIÓN DEL USUARIO DE RADIO Y TV SOBRE SUS DERECHOS



61%

Piensa que la radio y TV no se regulan



46%

Sí conoce el Horario Familiar (06:00 - 22:00 hrs)



60%

Sí sabe que puede quejarse por contenidos inadecuados

TDT

TELEVISIÓN DIGITAL TERRESTRE



75%

No conoce o ha escuchado hablar sobre la TDT

57%

Asocia la TDT con ver televisión de señal abierta con mejor calidad de audio y video