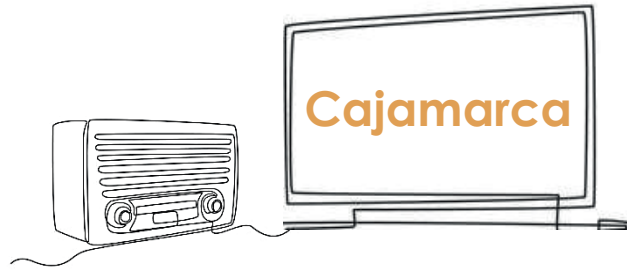
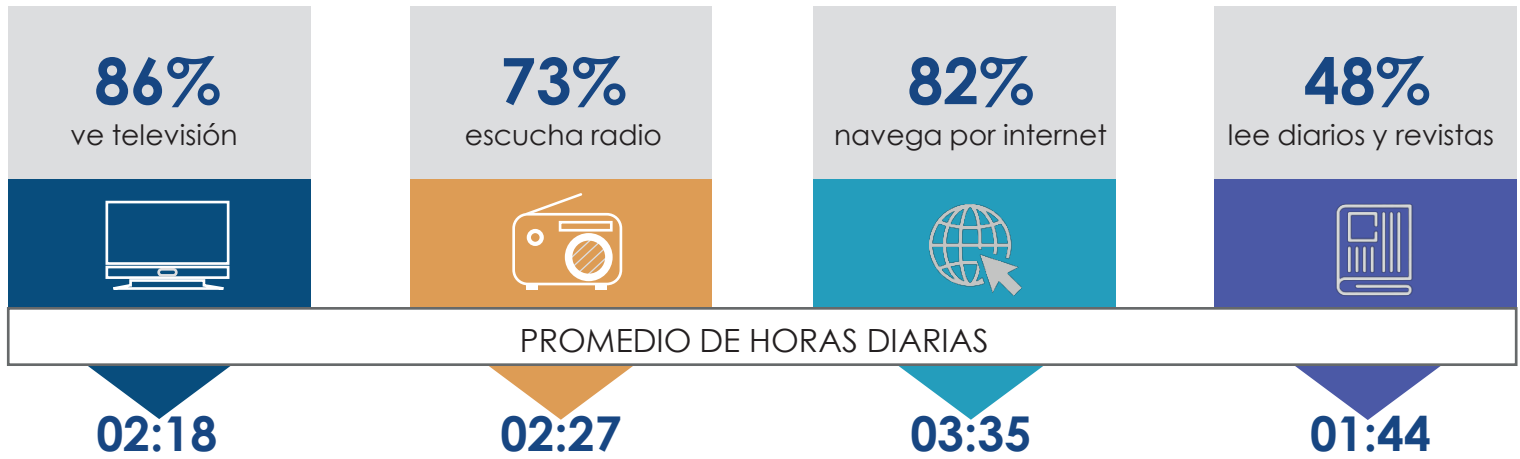


CONSUMO TELEVISIVO Y RADIAL 2022

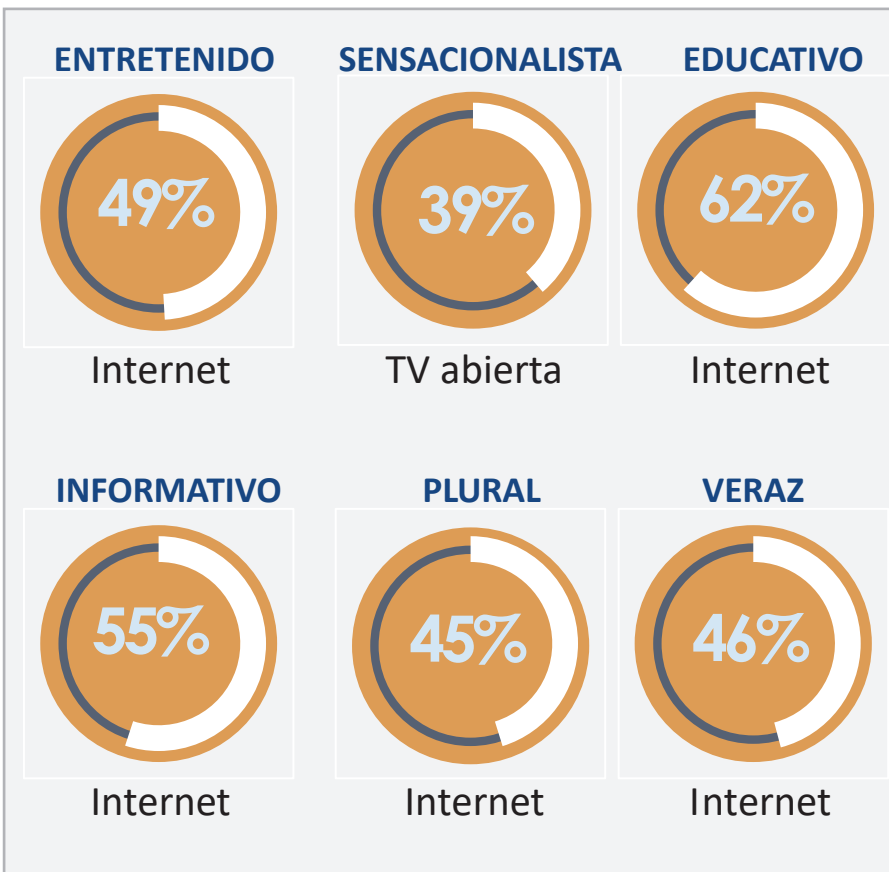


Consumo de medios de comunicación (Lunes – Viernes)

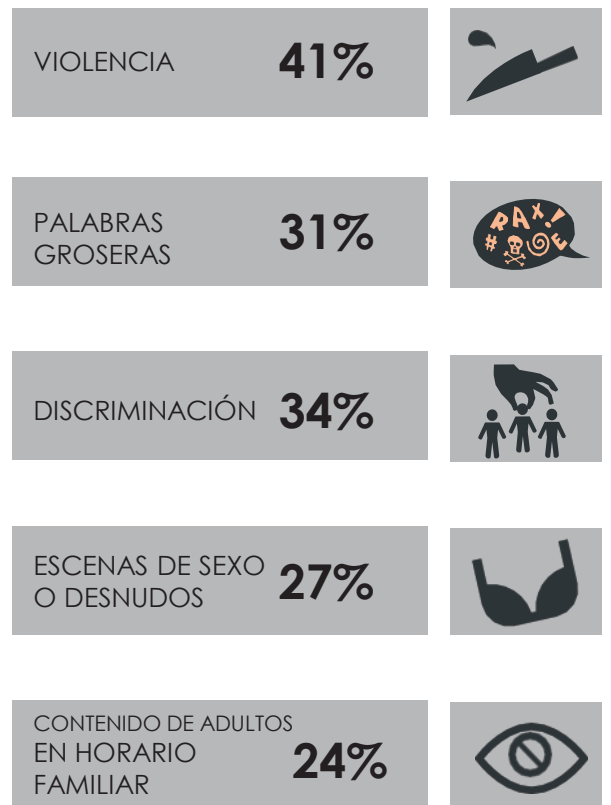


Evaluación de Medios

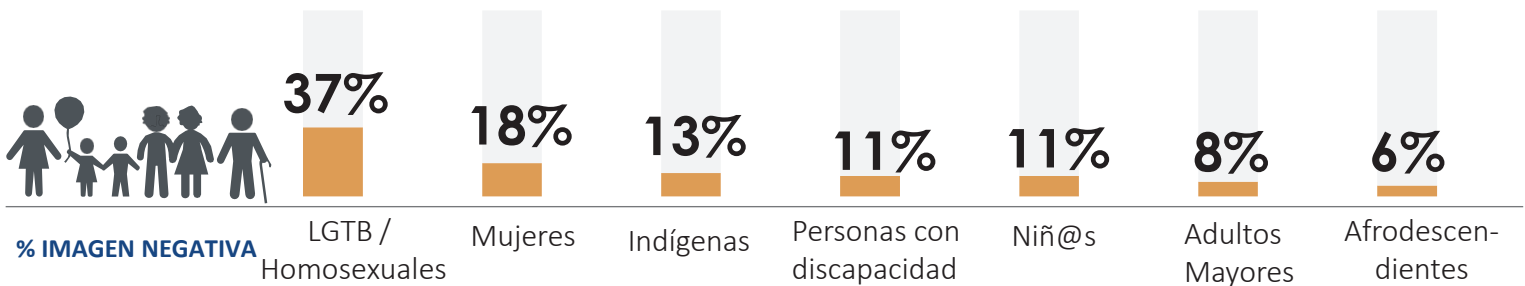
¿CUÁL ES EL MEDIO MÁS...?



PRESENCIA DE CONTENIDOS INADECUADOS EN LA TV



¿Cómo muestra la TV a...?



OPINIÓN SOBRE LOS NOTICARIOS DE LA TV

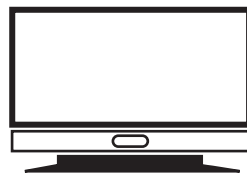
78% "Pasan muchas noticias de Lima"

76% "Son manejados por autoridades políticas"

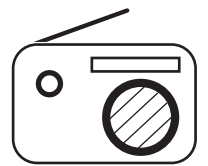
78% "Son manejados por intereses empresariales"

69% "Se aprovechan del dolor humano"

TV Y RADIO LOCALES



7% ve todos los días



9% escucha todos los días



53% Satisfecho



64% Satisfecho

NIVEL DE INFORMACIÓN DEL USUARIO DE RADIO Y TV SOBRE SUS DERECHOS



61%

Piensa que la radio y TV no se regulan



50%

Sí conoce el Horario Familiar (06:00 - 22:00 hrs)



46%

Sí sabe que puede quejarse por contenidos inadecuados

TDT

TELEVISIÓN DIGITAL TERRESTRE



85%

No conoce o ha escuchado hablar sobre la TDT

36%

Asocia la TDT con ver televisión de señal abierta con mejor calidad de audio y video