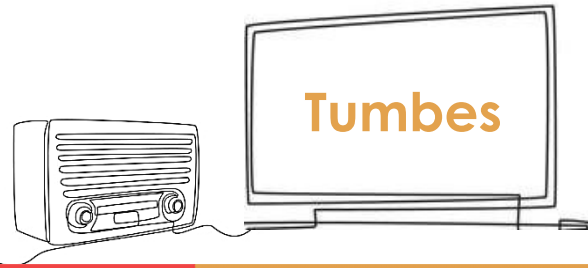
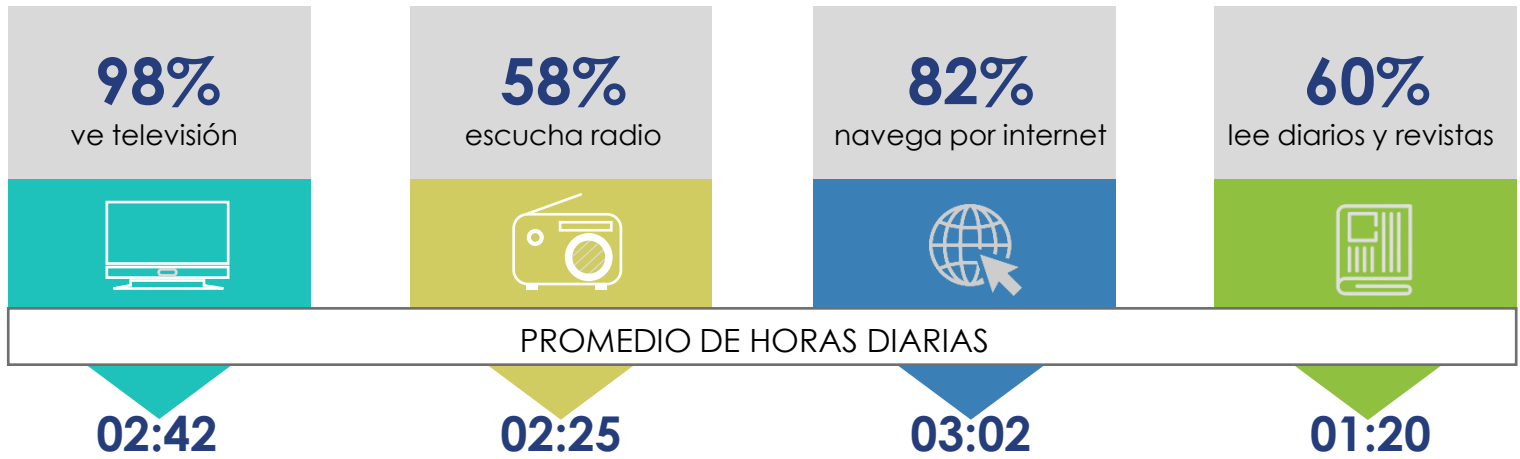


CONSUMO TELEVISIVO Y RADIAL 2022

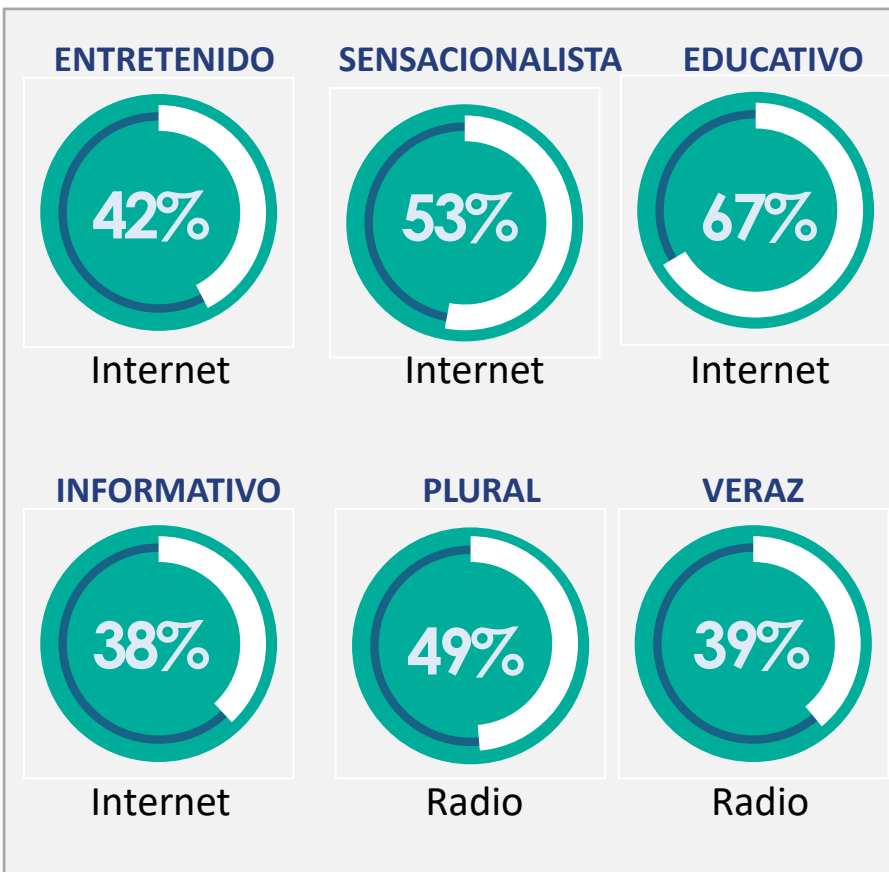


Consumo de medios de comunicación (Lunes – Viernes)

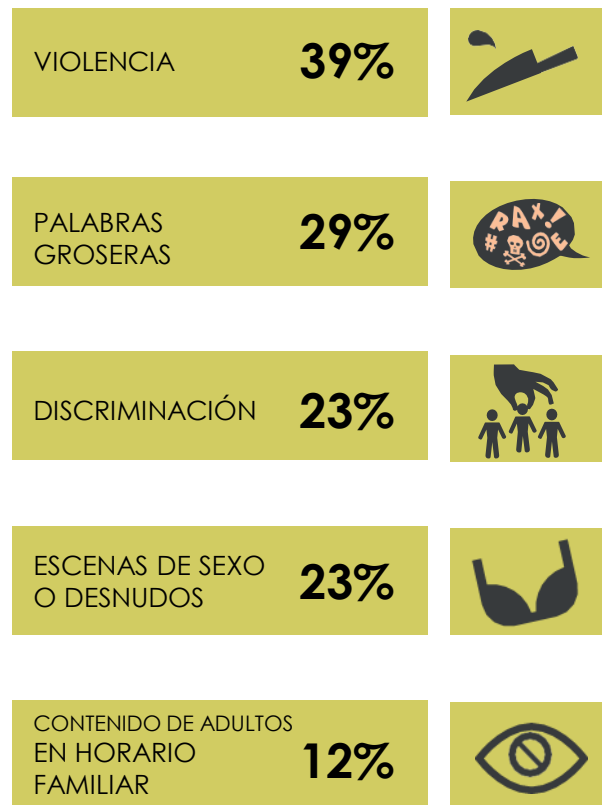


Evaluación de Medios

¿CUÁL ES EL MEDIO MÁS...?



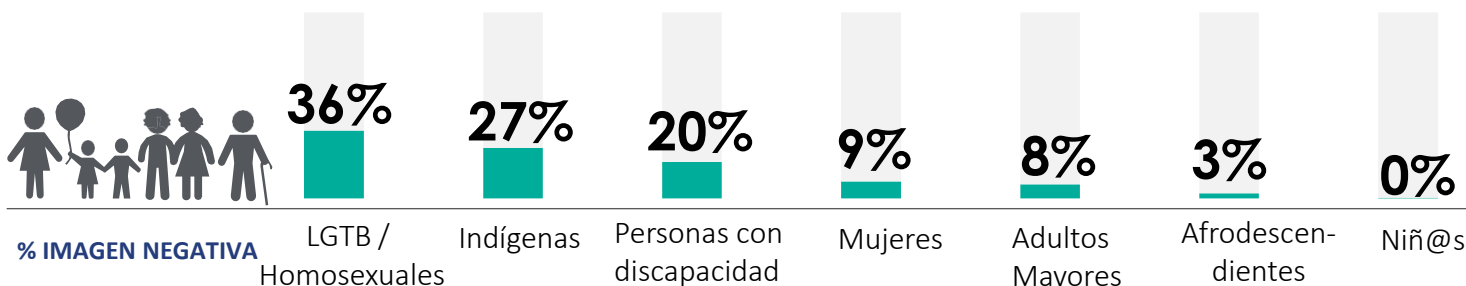
PRESENCIA DE CONTENIDOS INADECUADOS EN LA TV



PERÚ

Ministerio de Transportes y Comunicaciones

¿Cómo muestra la TV a...?



OPINIÓN SOBRE LOS NOTICARIOS DE LA TV

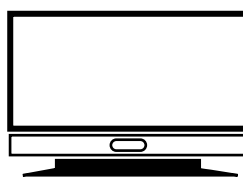
96% "Pasan muchas noticias de Lima"

87% "Son manejados por autoridades políticas"

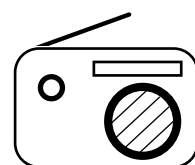
90% "Son manejados por intereses empresariales"

79% "Se aprovechan del dolor humano"

TV Y RADIO LOCALES



4% ve todos los días



2% escucha todos los días



80% Satisfecho



85% Satisfecho

NIVEL DE INFORMACIÓN DEL USUARIO DE RADIO Y TV SOBRE SUS DERECHOS



72%

Piensa que la radio y TV no se regulan



49%

Sí conoce el Horario Familiar (06:00 - 22:00 hrs)



21%

Sí sabe que puede quejarse por contenidos inadecuados

TDT

TELEVISIÓN DIGITAL TERRESTRE



88%

No conoce o ha escuchado hablar sobre la TDT

55%

Asocia la TDT con ver televisión de señal abierta con mejor calidad de audio y video

Muestra: 436 en Tumbes. Periodo de campo: noviembre – diciembre del 2022.

Margen de error de +/- 4.68%, asumiendo la máxima dispersión (p=q=0.5) y una confiabilidad de 95%.

Realizado por The Lima Consulting Group a pedido de CONCORTV. Más información en: www.concortv.gob.pe