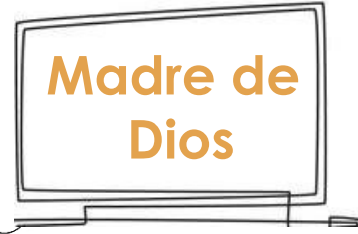
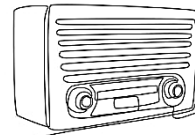
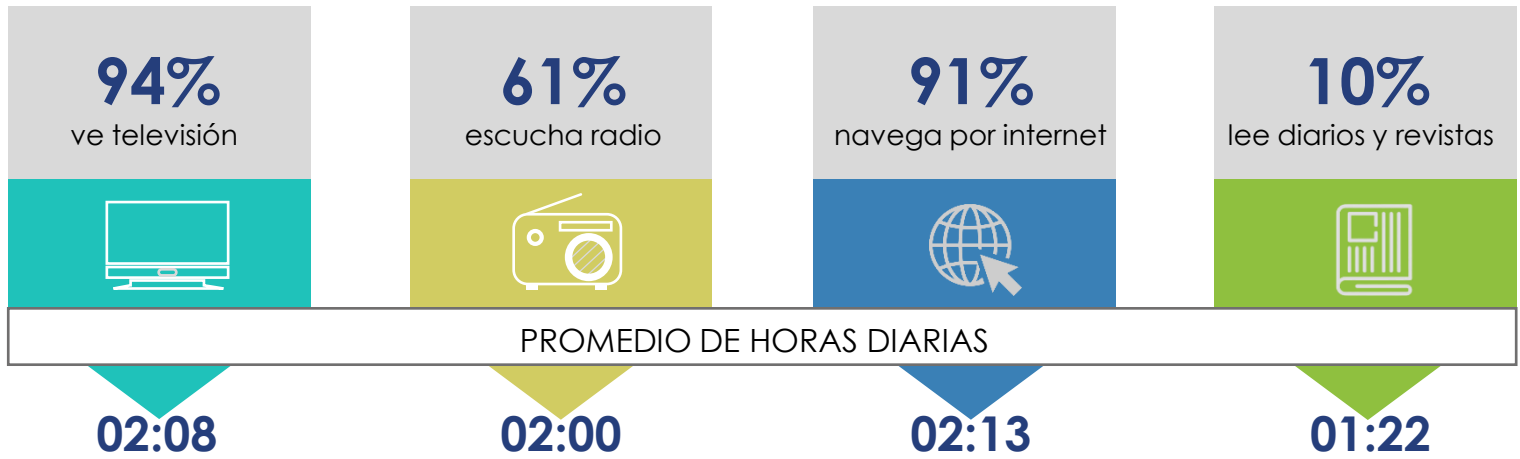


CONSUMO TELEVISIVO Y RADIAL 2022

Madre de Dios

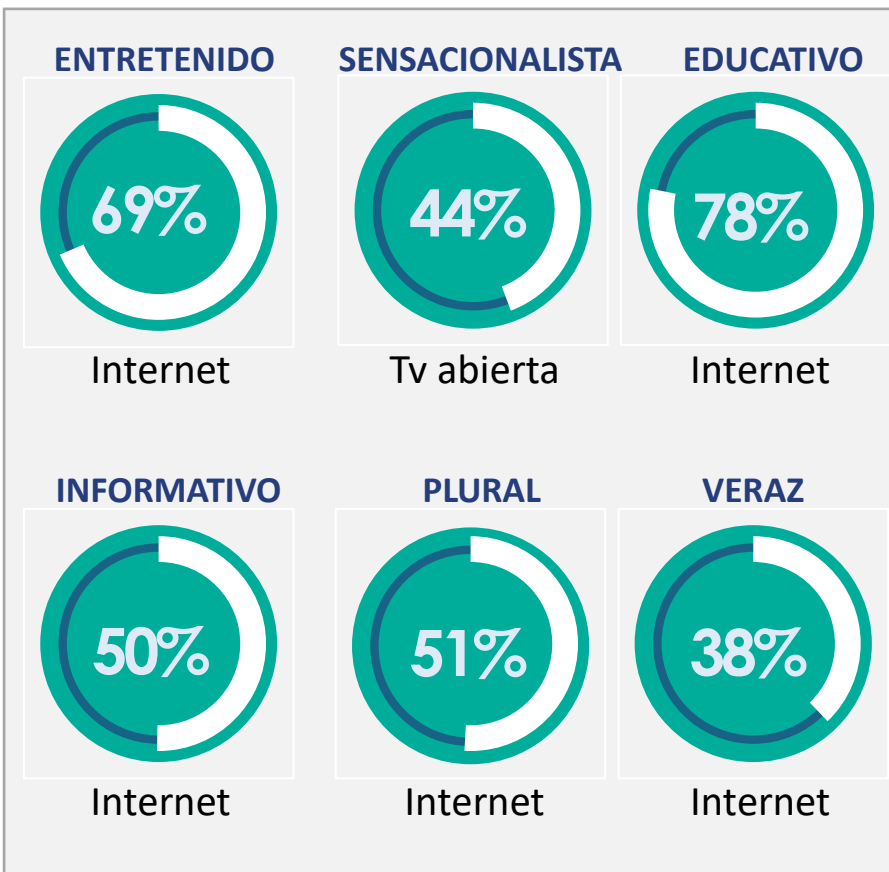


Consumo de medios de comunicación (Lunes – Viernes)

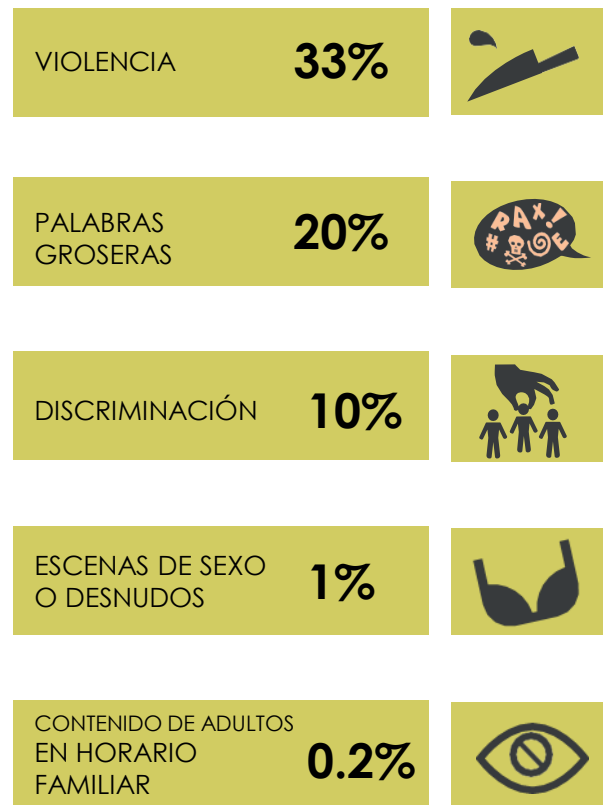


Evaluación de Medios

¿CUÁL ES EL MEDIO MÁS...?



PRESENCIA DE CONTENIDOS INADECUADOS EN LA TV

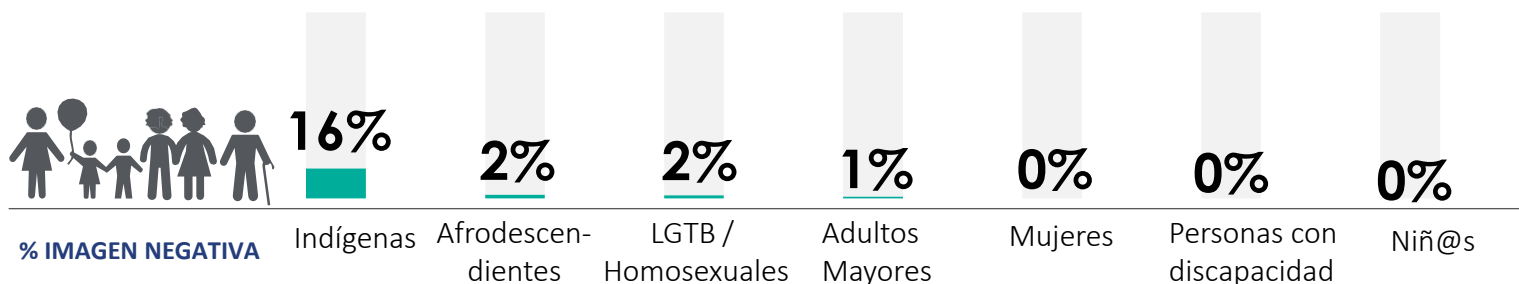


PERÚ

Ministerio de Transportes y Comunicaciones

CONCORTV
Consejo Consultivo de Radio y Televisión

¿Cómo muestra la TV a...?



OPINIÓN SOBRE LOS NOTICARIOS DE LA TV

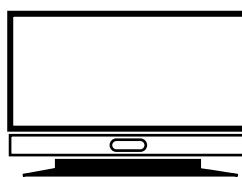
97% "Pasan muchas noticias de Lima"

87% "Son manejados por autoridades políticas"

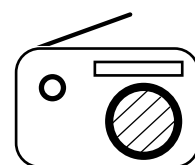
92% "Son manejados por intereses empresariales"

75% "Se aprovechan del dolor humano"

TV Y RADIO LOCALES



1% ve todos los días



6% escucha todos los días



51% Satisfecho



51% Satisfecho

NIVEL DE INFORMACIÓN DEL USUARIO DE RADIO Y TV SOBRE SUS DERECHOS



79%

Piensa que la radio y TV **no** se regulan



54%

Sí conoce el Horario Familiar (06:00 - 22:00 hrs)



22%

Sí sabe que puede quejarse por contenidos inadecuados

TDT

TELEVISIÓN DIGITAL TERRESTRE



97%

No conoce o ha escuchado hablar sobre la TDT

33%

Asocia la TDT con muy avanzada tecnología de punta

Muestra: 436 en Madre de Dios (Puerto Maldonado). Periodo de campo: noviembre – diciembre del 2022.

Margen de error de +/- 4.68%, asumiendo la máxima dispersión (p=q=0.5) y una confiabilidad de 95%.

Realizado por The Lima Consulting Group a pedido de CONCORTV. Más información en: www.concortv.gob.pe