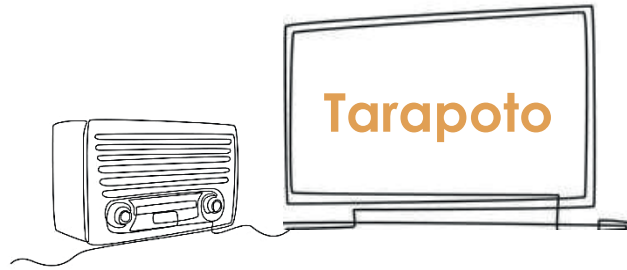
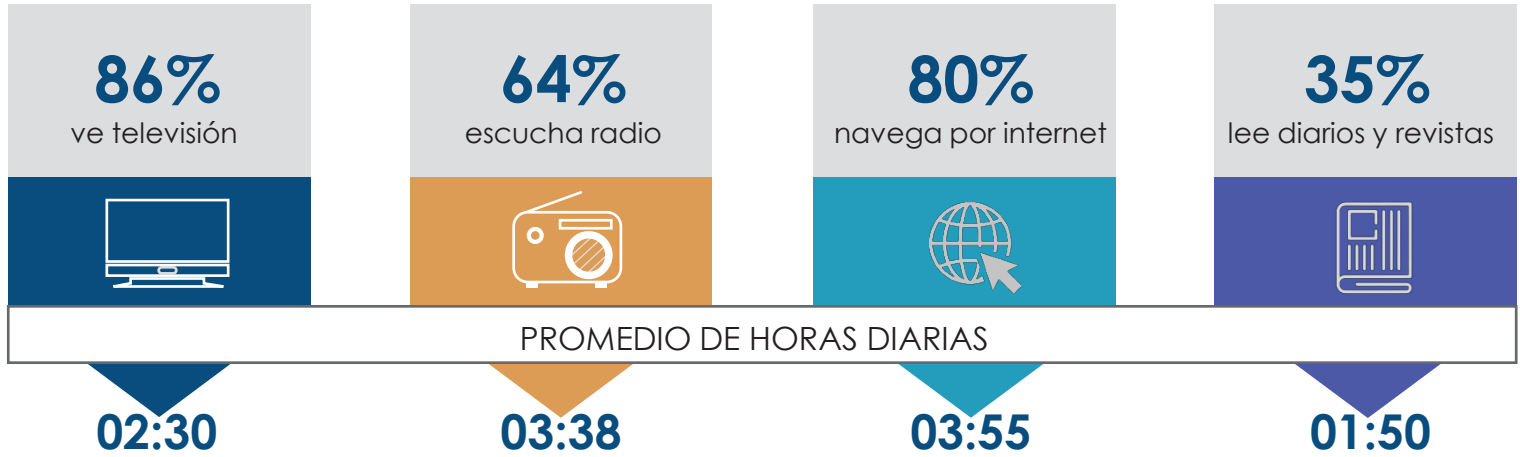


# CONSUMO TELEVISIVO Y RADIAL 2022

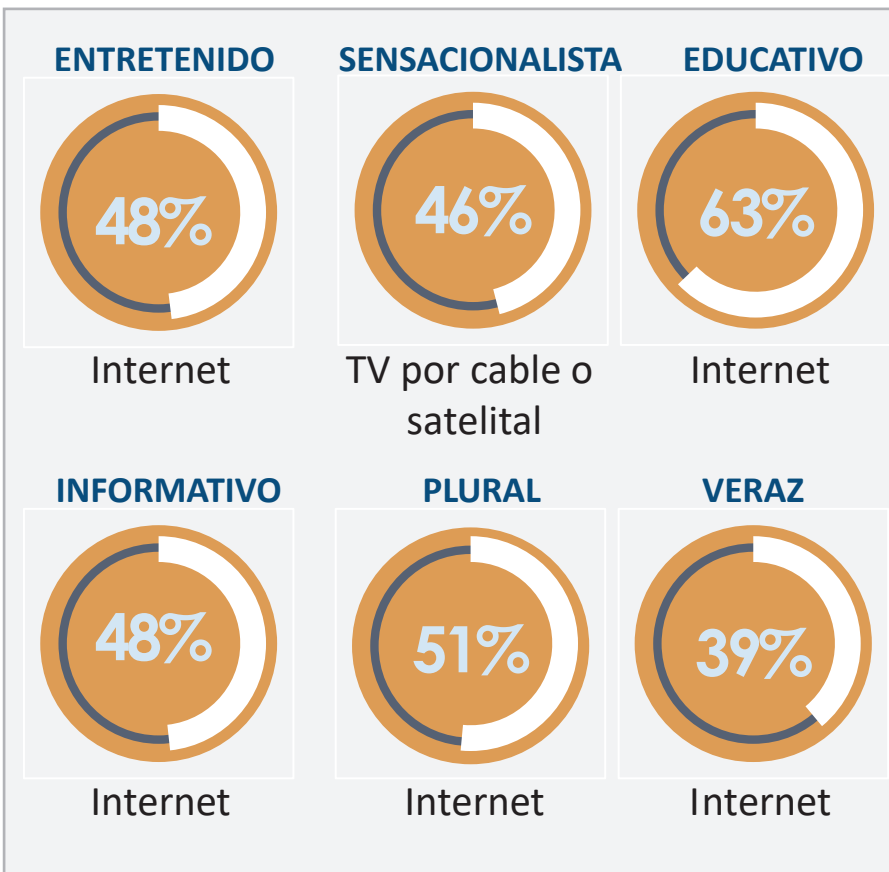


## Consumo de medios de comunicación (Lunes – Viernes)

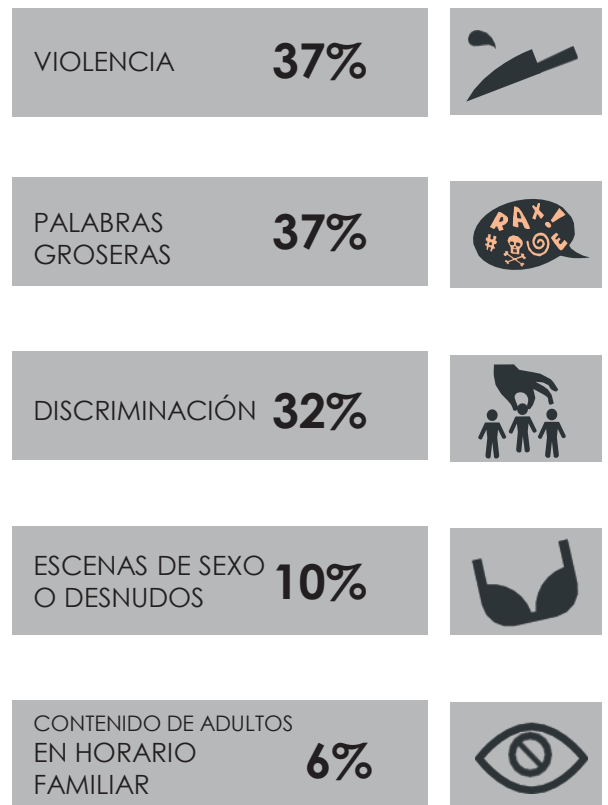


## Evaluación de Medios

### ¿CUÁL ES EL MEDIO MÁS...?



### PRESENCIA DE CONTENIDOS INADECUADOS EN LA TV



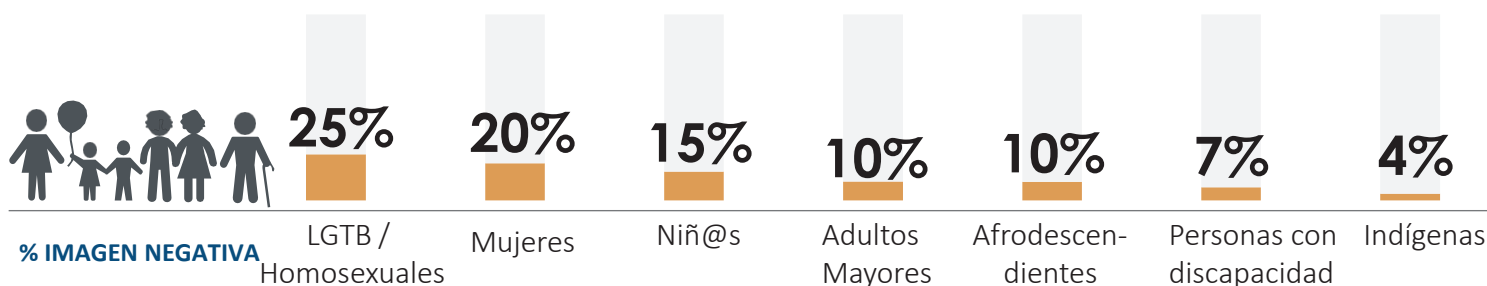
PERÚ

Ministerio de Transportes y Comunicaciones



BICENTENARIO DEL PERÚ 2021 - 2024

## ¿Cómo muestra la TV a...?



### OPINIÓN SOBRE LOS NOTICARIOS DE LA TV

**86%** "Pasan muchas noticias de Lima"

**78%** "Son manejados por autoridades políticas"

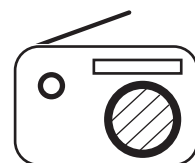
**80%** "Son manejados por intereses empresariales"

**72%** "Se aprovechan del dolor humano"

### TV Y RADIO LOCALES



**17%** ve todos los días



**22%** escucha todos los días



**84%** Satisfecho



**91%** Satisfecho

### NIVEL DE INFORMACIÓN DEL USUARIO DE RADIO Y TV SOBRE SUS DERECHOS



**68%**

Piensa que la radio y TV no se regulan



**32%**

Sí conoce el Horario Familiar (06:00 - 22:00 hrs)



**29%**

Sí sabe que puede quejarse por contenidos inadecuados

### TDT

TELEVISIÓN DIGITAL TERRESTRE



**92%**

No conoce o ha escuchado hablar sobre la TDT

**61%**

Asocia la TDT con ver televisión de señal abierta con mejor calidad de audio y video

Muestra: 439 en Tarapoto. Período de campo: noviembre – diciembre del 2022.

Margen de error de +/- 4.67%, asumiendo la máxima dispersión (p=q=0.5) y una confiabilidad de 95%.

Realizado por The Lima Consulting Group a pedido de CONCORTV. Más información en: [www.concortv.gob.pe](http://www.concortv.gob.pe)