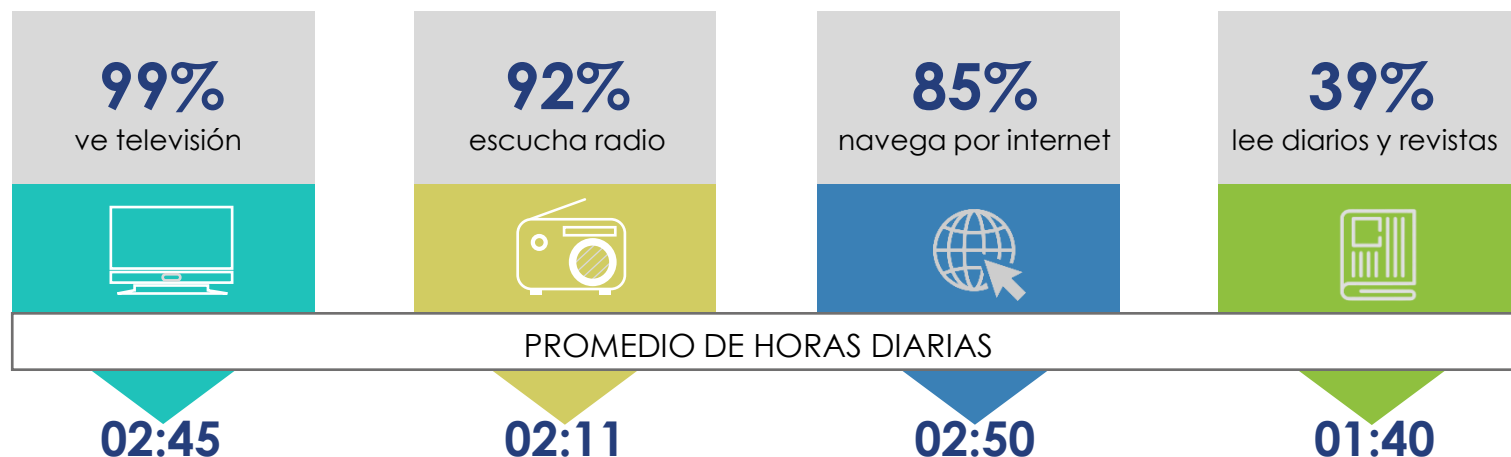


# CONSUMO TELEVISIVO Y RADIAL 2022

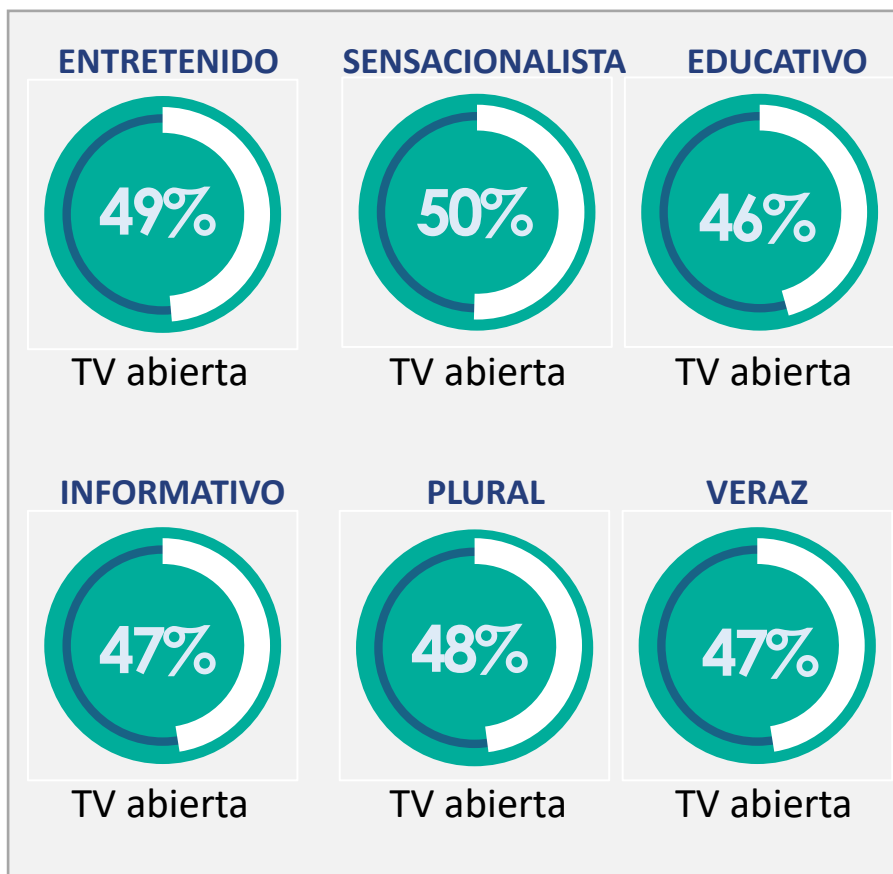


## Consumo de medios de comunicación (Lunes – Viernes)

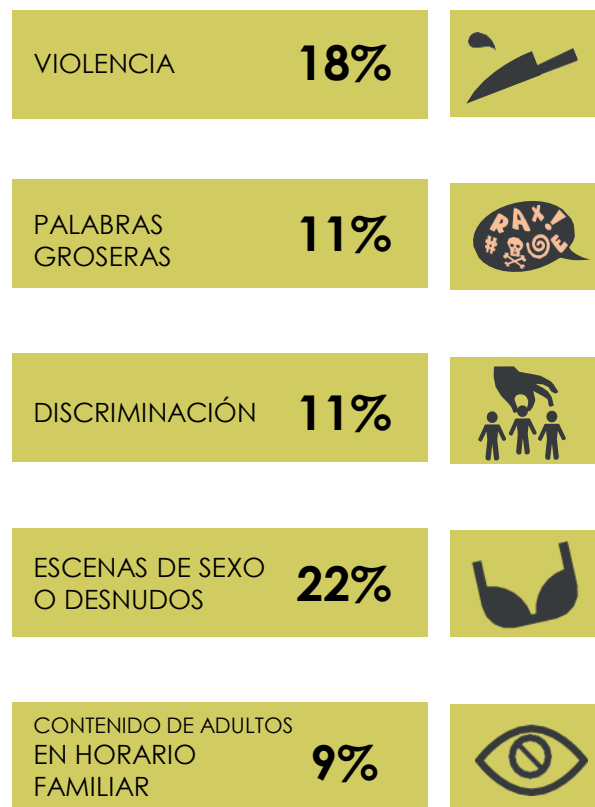


## Evaluación de Medios

### ¿CUÁL ES EL MEDIO MÁS...?



### PRESENCIA DE CONTENIDOS INADECUADOS EN LA TV

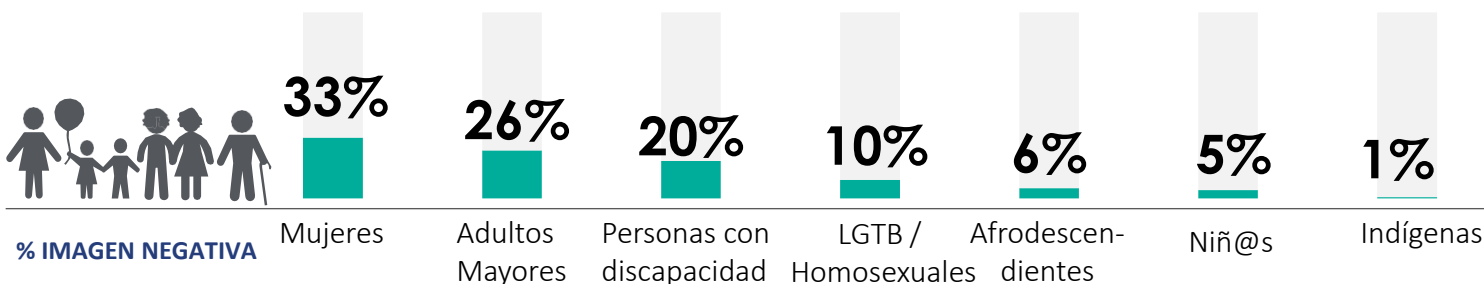


PERÚ

Ministerio  
de Transportes  
y Comunicaciones

**CONCORTV**  
Consejo Consultivo de Radio y Televisión

## ¿Cómo muestra la TV a...?



### OPINIÓN SOBRE LOS NOTICARIOS DE LA TV

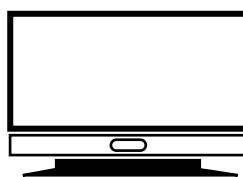
**95%** "Pasan muchas noticias de Lima"

**91%** "Son manejados por autoridades políticas"

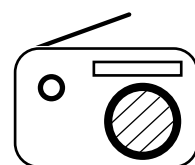
**91%** "Son manejados por intereses empresariales"

**89%** "Se aprovechan del dolor humano"

### TV Y RADIO LOCALES



**0.2%** ve todos los días



**0.2%** escucha todos los días



**95%**  
Satisfecho



**93%**  
Satisfecho

### NIVEL DE INFORMACIÓN DEL USUARIO DE RADIO Y TV SOBRE SUS DERECHOS



**88%**

Piensa que la radio y TV **no** se regulan



**59%**

Sí conoce el Horario Familiar (06:00 - 22:00 hrs)



**42%**

Sí sabe que puede quejarse por contenidos inadecuados

### TDT

TELEVISIÓN DIGITAL TERRESTRE



**95%**

No conoce o ha escuchado hablar sobre la TDT

**39%**

Asocia la TDT con ver televisión de señal abierta con mejor calidad de audio y video

**Muestra:** 436 en Huaraz. Periodo de campo: noviembre – diciembre del 2022.

Margen de error de +/- 4.69%, asumiendo la máxima dispersión ( $p=q=0.5$ ) y una confiabilidad de 95%.

Realizado por The Lima Consulting Group a pedido de CONCORTV. Más información en: [www.concortv.gob.pe](http://www.concortv.gob.pe)