

CONSUMO TELEVISIVO Y RADIAL EN NIÑOS, NIÑAS Y ADOLESCENTES 2018

www.concortv.gob.pe

Consumo de medios



100%
ve televisión

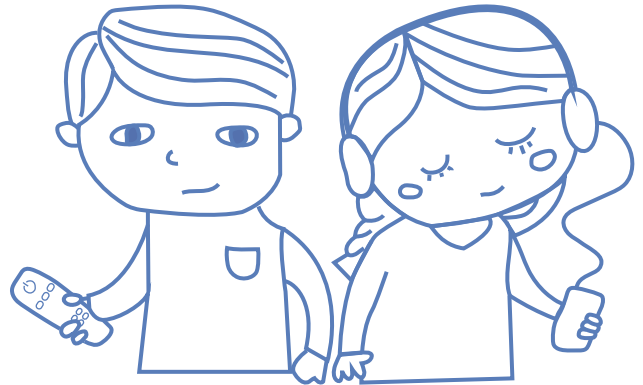


100%
navega por Internet



86%
escucha radio

Resultados Arequipa



¿Cómo muestra la TV a...?



Aparecen como víctimas ▶

60%

Mujeres

50%

Niñ@s y adolescentes

50%

Indígenas

50%

Afrodescendientes

35%

Adultos mayores

Opinión de los noticieros de la TV

65%



informan más de Lima que de provincias

63%



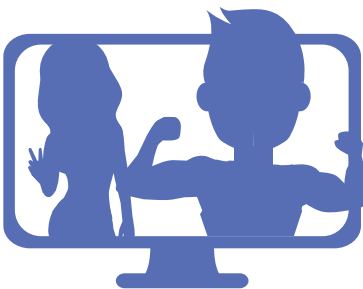
difunden mucha violencia

58%



informan con la verdad

Personajes favoritos de la TV



79%

QUIERE SER como el personaje que admira de la TV.

Los + admirados son:

Personajes de: dibujos animados, futbolistas internacionales, reality de competencia, series



PERÚ

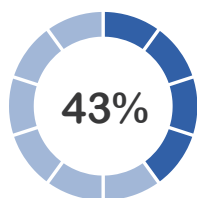
Ministerio de Transportes y Comunicaciones

CONCORTV
Consejo Consultivo de Radio y Televisión

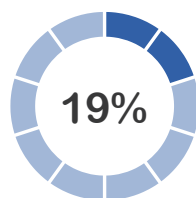
EL PERÚ PRIMERO

Control Parental

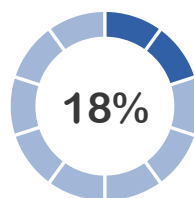
¿Con quién sueles comentar lo que ves en la TV?



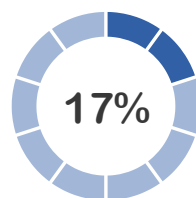
Padres



Amigos



Hermanos



Nadie

Reglas para ver TV

Ver luego de terminar las tareas



76%

Ver hasta cierta hora



69%

Ver solo ciertos canales



49%

Ver cierta cantidad de horas



48%

Ver solo ciertos programas



47%

Programas de TV que ven sólo o en familia

Solos | En familia



Influencia de la publicidad en la TV

54%

Compró o deseó comprar un producto promocionado en un anuncio publicitario



Medios en la escuela



Presencia de televisor en el salón de clase

Sí 65%

Enseñanza en el colegio sobre analizar y comentar lo que ven en la televisión

“No me han enseñado” 47%