

HUÁNUCO



97%
ve televisión



84%
escucha radio



49%
navega por internet

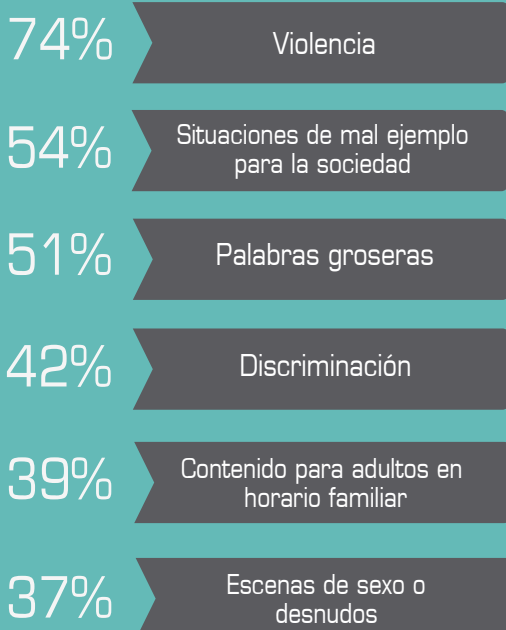
CONSUMO PROMEDIO DIARIO (LUNES - VIERNES)

03:12 horas

02:42 horas

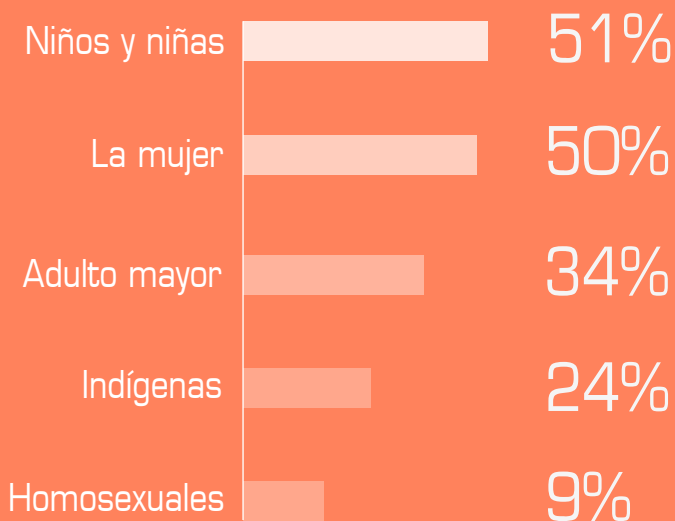
02:18 horas

PRESENCIA DE CONTENIDOS INADECUADOS EN LA TV



¿CÓMO MUESTRA LA TV A...?

IMAGEN NEGATIVA



**NUNCA
DEBERÍAN
EMITIRSE**

Sexo explícito

90%



EN LA TV

Violencia

56%

Palabras en doble sentido

73%



EN LA RADIO

Palabras soeces o insultos

35%

**SOLO DESPUÉS
DE LAS 10 P.M.
CON
ADVERTENCIA**



TV LOCAL

10% Ve todos los días



RADIO LOCAL

20% Escucha todos los días



73%
Insatisfecho

58%
Satisfecho



**NIVEL DE INFORMACIÓN DEL USUARIO
DE RADIO Y TELEVISIÓN SOBRE...**



QUIÉN REGULA LA
RADIO Y TV



53%
No está regulado



HORARIO FAMILIAR



51%
No conoce



EL DERECHO A QUEJARSE POR
CONTENIDOS INADECUADOS
EN EL HORARIO FAMILIAR



72%
No conoce

**OPINIÓN SOBRE
LOS NOTICARIOS
DE LA TV**

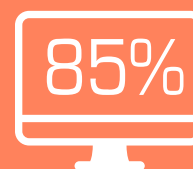


96% Pasan muchas noticias de Lima

72% Se aprovechan del dolor humano

66% Son programas de entretenimiento, policial y no de información

(TDT) TELEVISIÓN DIGITAL TERRESTRE



No ha escuchado hablar sobre Televisión Digital Terrestre